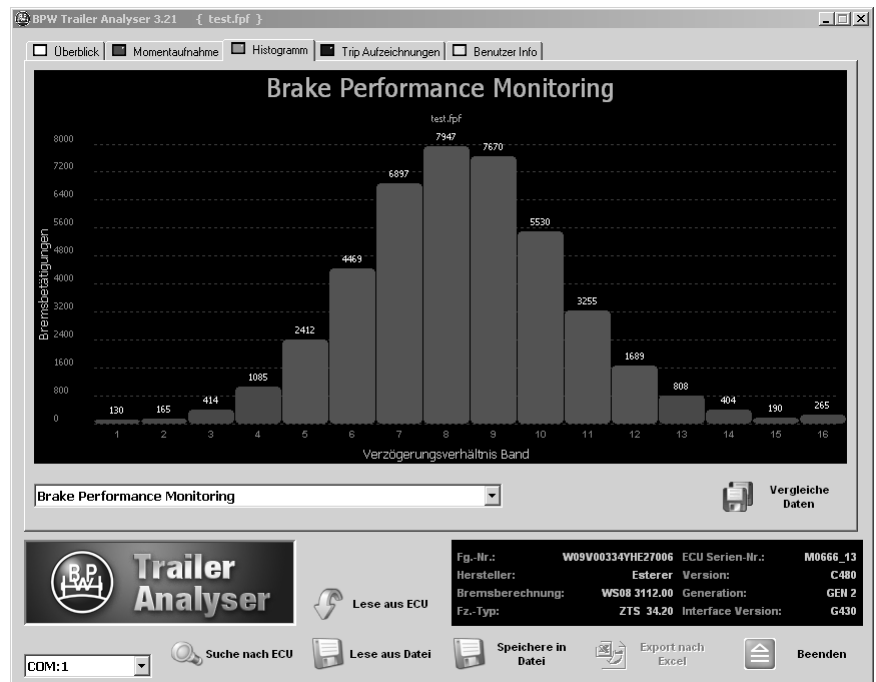


Der Trailer Analyser

Einfache Betriebsdatenanalyse durch benutzerfreundliche Funktionen

Mit dem Trailer Analyser profitieren Transportunternehmer von einer übersichtlichen Auswertesoftware zur Betriebsdatenanalyse und Optimierung des Fuhrpark-Managements.

Ähnlich einer Blackbox im Flugzeug zeichnet ein EBS (Elektronisches Bremssystem) verschiedenste Daten während der Fahrt auf, die im Anschluss ausgewertet werden können. Über eine Verbindung mit einem handelsüblichen PC werden die Daten ausgelesen. Die Darstellung im Trailer Analyser erfolgt in übersichtlichen Tabellen oder Diagrammen, sogenannten Histogrammen. Ein benutzerfreundliches Menü gibt Auskunft über Fahrten und Fahrwerkkenndaten und liefert diese aussagekräftigen Histogramme. Besondere Zusatzfunktionen geben Transparenz über den Fahrzeugeinsatz oder erlauben die Diagnose der Bremsqualität ohne die Werkstatt aufsuchen zu müssen. Informationen, die Fahrerschulungen unterstützen. Ebenso können Fahrzeughersteller Rückschlüsse auf die Beanspruchung des Fahrwerks ziehen. Beispielsweise werden ABS bzw. Stabilitätsregelungen in der EBS gespeichert, aber auch Bremsdrücke, Geschwindigkeiten und Beladungszustände. Einzelne Fahrten können ausgewertet und miteinander verglichen oder die gesamte Fahrzeughistorie betrachtet werden.



Ein sogenannter Diagnoseadapter (PC-Dongle) mit Verbindungskabel ermöglicht die Datenübertragung zwischen PC und der ECO Tronic EBS. Dieser Adapter stellt die Zugangsberechtigung für die Software dar. Benutzername und Kennwort sind nicht erforderlich, da nur bei bestehender Verbindung zu diesem Diagnoseadapter eine Nutzung der Trailer Analyser Software möglich ist. Die Software selbst wird zukünftig auf der BPW Website kostenlos zur Verfügung gestellt. Dort wird auf Wunsch nach Registrierung mit einer gültigen E-Mail-Adresse über Updates informiert. Es entstehen keine fortlaufenden Kosten. Eine Aktualität wird garantiert.