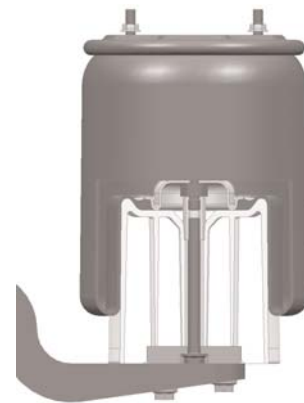
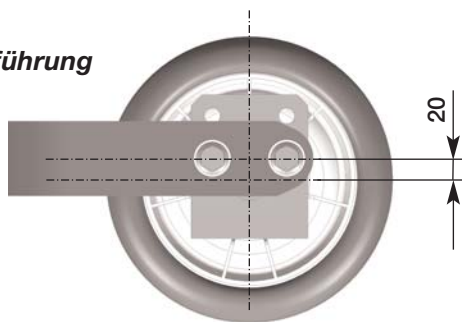


## Gewichtsreduzierung bei der Airlight II Luftfederung mit dem neuen Luftfederbalg 30 / 30 K

Im Rahmen einer Weiterentwicklung der Airlight II Luftfederung führt die BPW ab dem 01. Juli 2010 neue optimierte Lenkerfedern sowie einen zentralverschraubten Luftfederbalg BPW 30 / 30 K für das Versatzmaß  $V = 20$  mm ein.

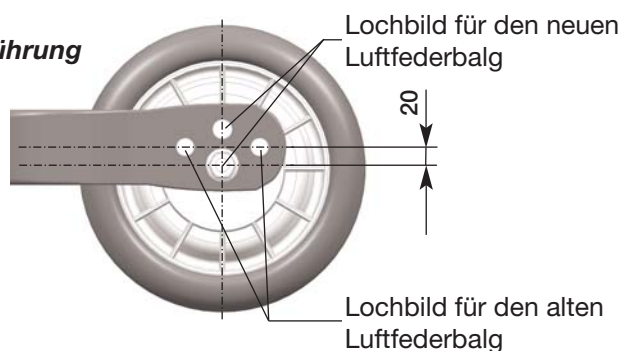
Die Befestigung des Balgs auf der Lenkerfeder erfolgt heute über eine in den Boden der Luftfeder Glocke eingesetzte Universal-Stahlplatte mit den möglichen Versatzmaßen von 0/ 20/ 60. Über zwei Schrauben ist diese Stahlplatte mit der Feder verbunden.

### alte Ausführung



Zukünftig wird der Luftfederbalg mit dem am häufigsten verwendeten Standardversatzmaß von  $V = 20$  mm direkt auf der Lenkerfeder mit nur einer Schraube verschraubt. Die neue Lenkerfeder erhält ein Vierfach-Bohrbild. Neben dem neuen zentralverschraubten Luftfederbalg können auch weiterhin die bekannten Luftfederbälge BPW 30 / 30 K und BPW 36 / 36 K / 36-1 mit Stahlplatte und unterschiedlichen Versatzmaßen montiert werden.

### neue Ausführung



Bei Einsatz des neuen zentralverschraubten Luftfederbalgs werden gegenüber der alten Ausführung 15 kg im 3-Achs-Aggregat (5 kg pro Modul) eingespart.

**Hinweis: Bitte beachten Sie, dass der neue Balg nur mit der neuen Lenkerfeder kombiniert werden kann.**

Eine fehlerhafte Montage eines neuen Balgs auf eine alte Lenkerfeder ist aufgrund der Schrauben- bzw. Lochdurchmesser nicht möglich.

Der alte Balg mit Stahlplatte kann dagegen weiterhin für alle Ausführungen mit alter und neuer Feder eingesetzt werden. Aus technischer Sicht besteht hinsichtlich einer gemischten Verbauung auf der Achse oder im Fahrzeug keine Einschränkung.

Ihr Ansprechpartner im Vertrieb unterstützt Sie gerne bei der Planung der Umstellung.