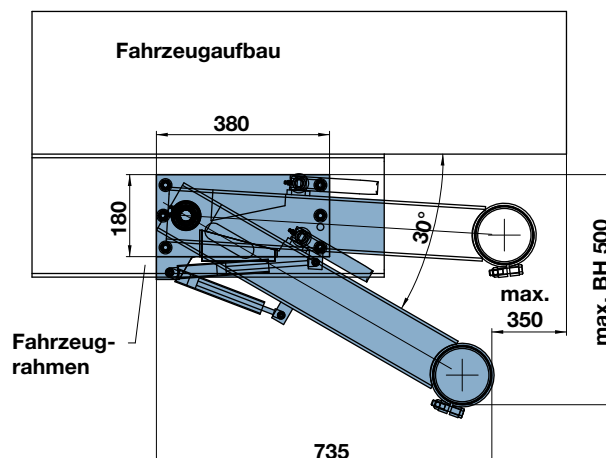
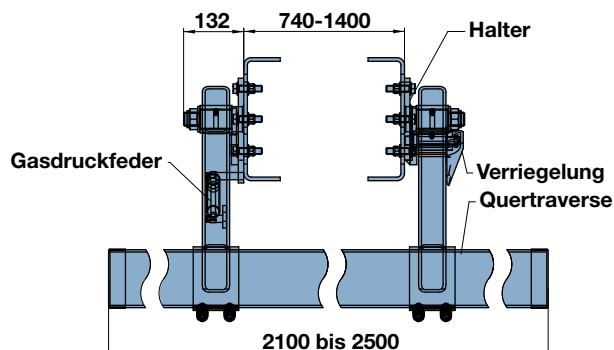


# Klappbarer BPW Unterfahrschutz UFK 100 III

(EG-Genehmigung)



Der klappbare BPW Unterfahrschutz, Typ UFK 100 III, wurde für den Einsatz weit untergekuppelter Zugeinrichtungen am Motorwagen, sowie Trailer entwickelt.

Die EG-Typgenehmigung des Unterfahrschutzes Nr. e4\*70/221\*2006/20\*0360\*01 ist für die Fahrzeugklassen N<sub>3</sub>, N<sub>2</sub> und O<sub>4</sub> freigegeben. Die Rahmenbreite kann zwischen 740 mm und 1.400 mm, je nach Typ, variiert werden.

Das zulässige Unterbaumaß beträgt ab Fahrzeughinterkante bis Vorderkante des abgeklappten Unterfahrschutzes maximal 350 mm. Bei unbeladenem Fahrzeug darf die untere Kante des abgeklappten Unterfahrschutzes an keiner Stelle höher als 550 mm über der Fahrbahn liegen.

Die Breite des hinteren Unterfahrschutzes darf die Breite der Hinterachse, gemessen über den äußersten Punkt der Räder, an

keiner Stelle überschreiten und an keiner Stelle mehr als 100 mm unterschreiten. Sind mehrere Hinterachsen vorhanden, so ist die breiteste Achse maßgebend.

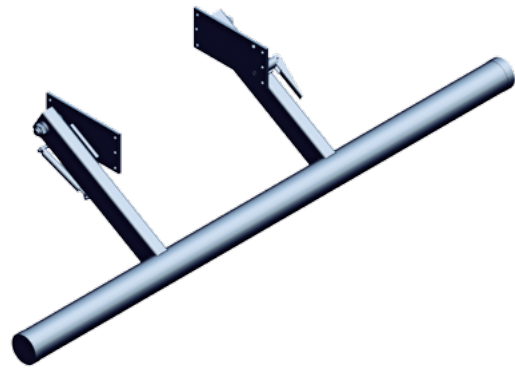
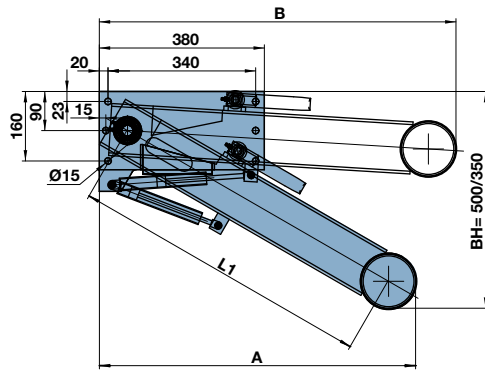
## Vorteile des neuen klappbaren BPW Unterfahrschutzes UFK 100 III

- Typgenehmigung nach EG-Richtlinie 70/221/EWG
- Erhöhung der zulässigen Fahrzeugrahmenbreite auf 1.400 mm
- Wahlweise in Bauhöhen 350 mm und 500 mm lieferbar
- Montage- und Bedienungsanleitung
- Wahlweise mit geklemmter, geschweißter oder ohne Quertraverse lieferbar
- Ausführung Parallelogramm: Verriegelung beidseitig, für genehmigte Quertraversen (nicht im Lieferumfang)

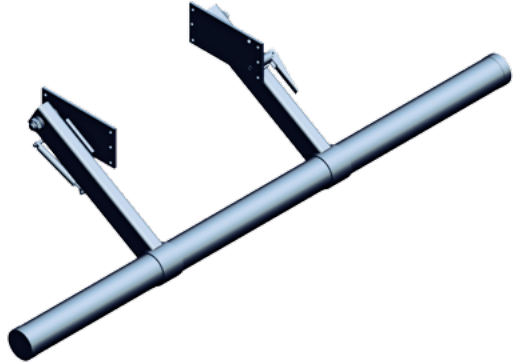
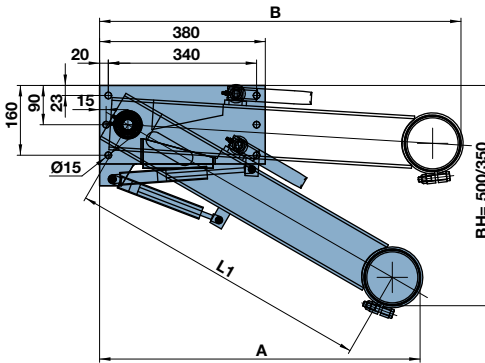
Typ EG-Nr. e4*70/221*2006/20*0360*01	Bauhöhe BH (mm)	Armlänge (Drehpunkt/Mitte Rohr) L1 (mm)	Bemerkung	BPW-Nr.	Gewicht (kg)
<b>UFK 100 III</b> Quertraverse geschweißt	350	394	individuelle Anpassung Rohr Ø 127 x 2500 mm	51.98.21.0206	70
<b>UFK 100 III</b> Quertraverse geschweißt	500	694		51.98.21.0205	80
<b>UFK 100 III</b> Quertraverse geklemmt	350	400	schnelle Montage ohne Schweißarbeiten Rohr Ø 127 x 2500 mm	51.98.21.0402	75
<b>UFK 100 III</b> Quertraverse geklemmt	500	700		51.98.21.0401	85
<b>UFK 100 III</b> ohne Quertraverse	350		Wie Ausführung geschweißt, jedoch ohne Rohr	51.98.21.0208	30
<b>UFK 100 III</b> ohne Quertraverse	500			51.98.21.0207	40
<b>UFK 100 III</b> Parallelogramm (Quertraverse nicht im Lieferumfang)	470		Für genehmigte Quertraversen, z.B. mit integrierten Rückleuchten	51.98.21.0302	48

Ersatzteile für Unterfahrschutz	Anzahl je Unterfahrschutz	BPW-Nr.
Kunststoffkappe für Quertraverse	2	02.3505.25.00
Montage-Teile-Gruppe Federriegel	1 <sup>1)</sup>	09.801.90.34.0
Gasdruckfeder für UFK 100 III ab Baujahr 2001	1	02.0600.03.00

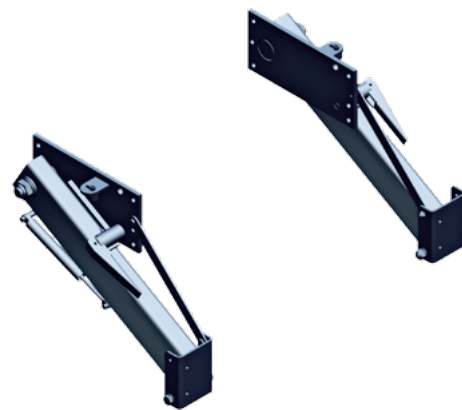
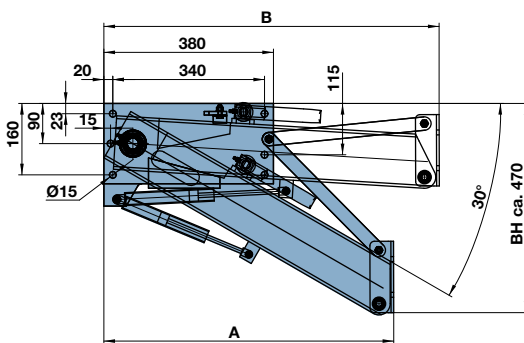
<sup>1)</sup>Ausführungen Parallelogramm 2x.



UFK III Querrohr geschweißt	Bauhöhe BH (mm)	L1 (mm)	A	B	BPW-Nr.
	350	394	730	822	51.98.21.0206
500	694	475	522	51.98.21.0205	



UFK III Querrohr geklemmt	Bauhöhe BH (mm)	L1 (mm)	A	B	BPW-Nr.
	350	400	735	825	51.98.21.0402
500	700	480	525	51.98.21.0401	



UFK III Parallelo- gramm	Bauhöhe BH (mm)	L1 (mm)	A	B	BPW-Nr.
	470	-	750	650	51.98.21.0302

Weitere Sonderausführungen auf Anfrage.