



Ausgabe 2/2007

Mit der heutigen Ausgabe erhalten Sie:

- ☞ Umstellung Bremsnockenwellen

- ☞ Umstellung Stützen auf 24iger Federbolzen



Umstellung Bremsnockenwellen

Ab Ende Mai 2007 entfällt bei allen Bremsnockenwellen für Trommelbremse mit Stützlager die Nut in der Verzahnung.

Betroffen sind die Bremsengrößen
SN 300 (NH../NR..) SN 360 (KH../KR..) und SN 420 (H../R..)

Mit dieser Änderung wird die bisherige Endziffer „.3“
der Bremswellensachnummer durch Endziffer „.4“ ersetzt.
(z. B. 05.097.05.29.3 in 05.097.05.29.4)

Durch den Wegfall dieser Nut ändert sich die
Gestängestelleranlage an der Bremsnockenwelle
(aufgeschobene Buchse statt Sprengling).

Daraus ergibt sich eine Änderung der Reparatursätze
09.801.02.13.0 und 09.801.02.15.0
für die konventionelle Bremswellenlagerung bis Baujahr 12/92.

Noch vorhandene Reparatursätze 09.801.02.13.0/15.0 dürfen
nur mit Bremsnockenwellen mit Endziffer „.3“ verwendet werden.

Der Reparatursatz 09.801.06.09.1 ist von dieser Änderung
nicht betroffen und kann für Bremsnockenwellen
mit Endziffer „.3“ und „.4“ eingesetzt werden.



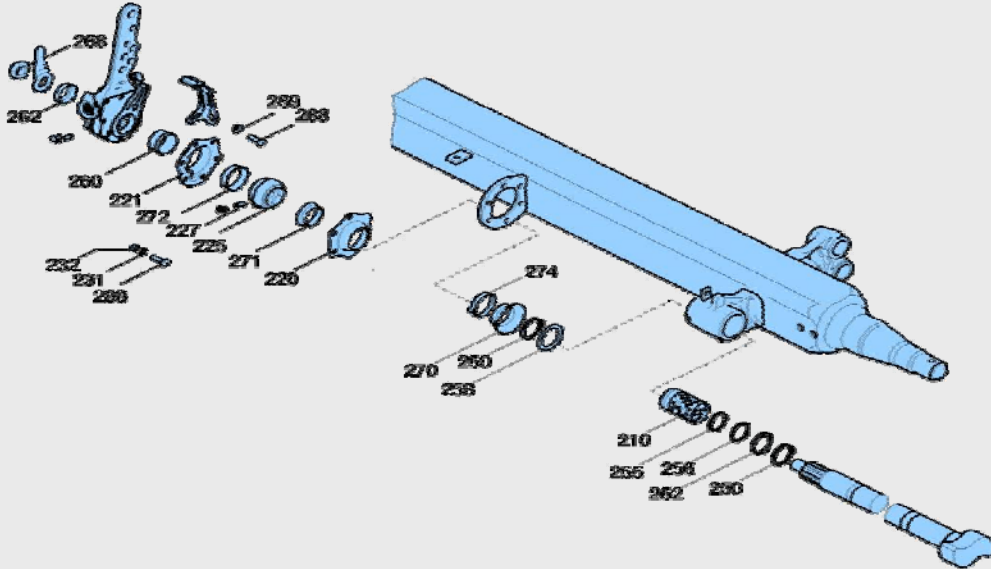
Umstellung Bremsnockenwellen

Reparatursatz Bremsnockenwelle Übersicht 09.801.02.13.0 / 09.801.02.13.1

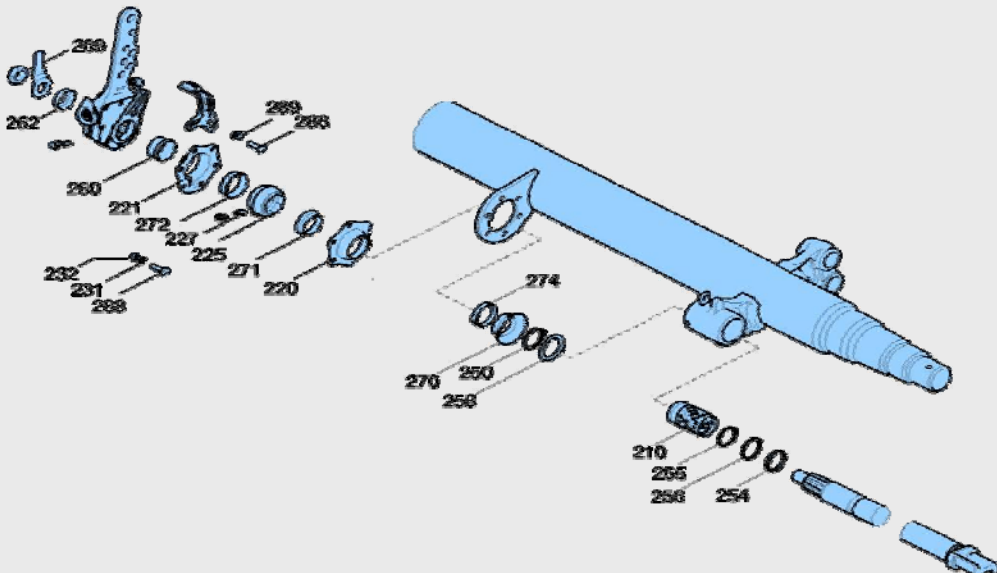
		Reparatursatz 09.801.02.13.0			Reparatursatz 09.801.02.13.1		
Pos.	Benennung	BPW Nr	Abmessung	Stck.	BPW Nr	Abmessung	Stck.
		09.801.02.13.0:			09.801.02.13.1:		
		<i>Bis 04 / 2007</i>			<i>Ab 05 / 2007</i>		
210	Buchse	03.112.44.34.0	∅ 42 / 46 x 73	1	03.112.44.34.0	∅ 42 / 46 x 73	1
220	Lagerhalter	03.229.02.09.0		1	03.229.02.19.0		1
221	Lagerhalter	03.229.02.10.0		1	03.229.02.18.0		1
225	Kugelbuchse	03.113.14.01.0		1	03.113.14.04.0		1
227	Kegelschmiernippel	02.6850.02.02	BS 8 x 1 / 71412	1	02.6850.17.00	M 8 X 1 / 71412	1
231	Federscheibe	02.5403.08.92	B8 / 137	8	02.5403.08.92	B8 / 137	2
232	6kt.Mutter	02.5202.12.82	M 8	6	02.5202.12.82	M 8	2
245	Reparatursatz	09.801.00.14.2		1	09.801.00.43.1		1
271	Dichtring	03.120.43.14.0	∅ 41 / 47 x 25	1	03.120.42.09.0	∅ 42 x 15	1
272	Dichtring	03.120.43.10.0	∅ 34 / 39,5 x 25,5	1	03.120.42.08.0	∅ 42 x 13,5	1
274	Sicherungsklammer	03.350.30.02.0	∅ 49 x 9	1	03.350.30.02.0	∅ 49 x 9	1
288	6kt.Schraube	02.5025.30.82	M 8 x 25	6	02.5025.30.82	M 8 x 25	4
289	Sicherungsmutter (Tensilock)	02.5273.32.82	M 8	2	02.5273.32.82	M 8	2
		09.801.00.14.2:			09.801.00.43.1:		
250	Sicherungsring	02.5676.01.00	A 42 x 2,5	2	02.5676.01.00	A 42 x 2,5	2
252	Ring	03.310.12.24.0	∅ 42 / 56 x 2	1	03.310.12.24.0	∅ 42 / 56 x 2	1
254	Ring	03.310.81.02.0	∅ 42 / 46 x 4 (N..)	1	03.310.81.02.0	∅ 42 / 46 x 4 (N..)	1
255	ORing				02.5677.37.42	∅ 37 x 2,6	1
256	ORing	02.5679.23.00	∅ 40 x 2,5 (grün)	1	02.5679.23.00	∅ 40 x 2,5 (grün)	1
258	Dichtring	03.120.42.02.0	∅ 42 / 46 / 55 x 7	1	03.120.42.02.0	∅ 42 / 46 / 55 x 7	1
260	Sprengring	02.5616.05.90	∅ 37 / 41 x 2	1			
260	Buchse				03.113.03.06.0	∅ 37,4 / 45 x 21,3	1
262	Scheibe	03.320.11.16.1	∅ 22,5 / 42 x 10,5	1	03.320.11.16.1	∅ 22,5 / 42 x 10,5	1
268	Sicherungsmutter	03.260.14.12.0	M 22 x 1,5 x 15	1	03.260.14.08.0	M 22 x 1,5 x 15	1
270	Dichtring	03.120.43.14.0	∅ 41 / 47 x 25	1	03.120.43.14.0	∅ 41 / 47 x 25	1
274	Sicherungsklammer	03.350.30.02.0	∅ 49 x 9	1	03.350.30.02.0	∅ 49 x 9	1

Reparatursatz Stützlager Übersicht 09.801.02.15.0 / 09.801.02.15.1

		Reparatursatz 09.801.02.15.0			Reparatursatz 09.801.02.15.1		
Pos.	Benennung	BPW Nr	Abmessung	Stck.	BPW Nr	Abmessung	Stck.
		09.801.02.15.0:			09.801.02.15.1:		
		<i>Bis 04 / 2007</i>			<i>Ab 05 / 2007</i>		
220	Lagerhalter	03.229.02.09.0		1	03.229.02.19.0		1
221	Lagerhalter	03.229.02.10.0		1	03.229.02.18.0		1
225	Kugelbuchse	03.113.14.01.0		1	03.113.14.04.0		1
227	Kegelschmiernippel	02.6850.02.02	BS 8 x 1 / 71412	1	02.6850.17.00	M 8 x 1 / 71412	1
231	Federscheibe	02.5403.08.92	B8 / 137	6	02.5403.08.92	B8 / 137	2
232	6kt.Mutter	02.5202.12.82	M 8	6	02.5202.12.82	M 8	2
288	6kt.Schraube	02.5025.30.82	M 8 x 25	6	02.5025.30.82	M 8 x 25	4
289	Sicherungsmutter (Tensilock)	02.5273.32.82	M 8	2	02.5273.32.82	M 8	2



Für Achstyp H../K.. bis Baujahr 12/92
Bremsen SN 420 / SN 360



Für Achstyp N.. bis Baujahr 12/92
Bremsen SN 300



Umstellung Federbolzen bei Airlight II

Im Rahmen der Serieneinführung erfolgt bei allen Airlight II Luftfedern ab September 2007 die Umstellung der Federbolzenverschraubung von M30 auf M24 !

Durch die Einführung eines elastischeren M24 Federbolzens erhöht sich, bei gleichzeitiger Vergrößerung der Anlageflächen innerhalb der Verschraubung, nochmals die Sicherheit gegen das Lösen der Federbolzenverschraubung.

Zusätzlich sind die neuen M24 Federbolzen Geomet beschichtet, wodurch ein Befetten nicht mehr notwendig ist.

Diese Änderung betrifft alle Luftfedern mit 70 mm breiten Lenkerfedern.

Die gesamten Ausführungen werden mit dem Start der Serienproduktion ab KW 36 auf M24 umgestellt.

Die Anpassung an den Federbolzen M24 erfolgt über eine Änderung der Federbolzenteilegruppen, der Buchsen in den Luftfederstützen und C-Trägern, sowie über die Stahl-Gummi-Stahl Buchsen in den Lenkerfedern.



Umstellung Federbolzen bei Airlight II

Als Baugruppe erhalten die Lenkerfedern mit SGS-Buchsen für M24 Federbolzen den Sachnummernindex „,2“ !

Beispiel:

05.082.13.88.0 für Federbolzen M30

05.082.13.88.2 für Federbolzen M24

In einer Übergangsphase werden die betroffenen Lenkerfedern nur mit den Ziffern 6-9 der Sachnummer gekennzeichnet.

Beispiel: „,1388“

Dies hat zur Folge, das bei Ersatzbedarf der Ø der Buchse zu erfragen ist.

Stützen für M30 Federbolzen können aufgrund des Durchmessers der neuen Einschweißaugen nicht auf M24 Federbolzenbefestigung umgerüstet werden.

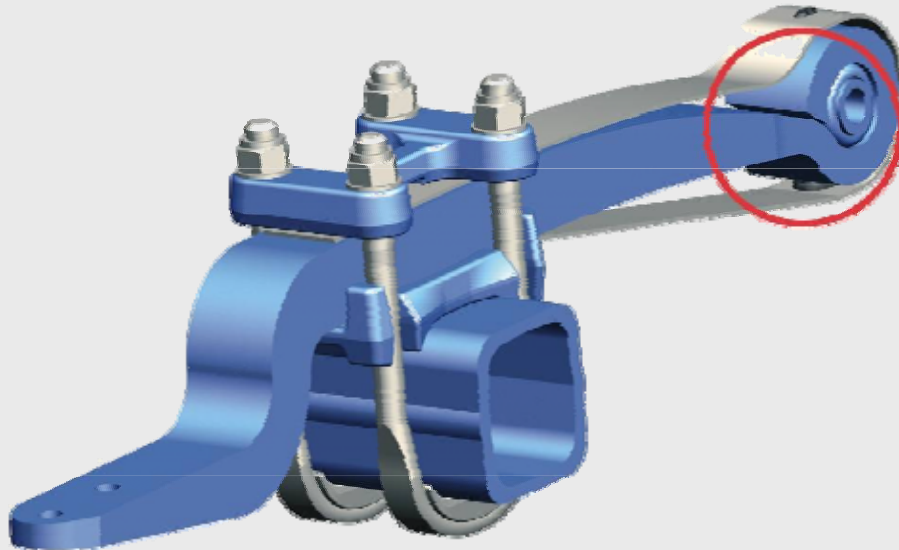
Im Ersatzfall müssen die betroffenen Stützen durch die neue Ausführung ersetzt werden.
Ein Lenkerfederumbau auf M24 ist durch Austauschen der SGS Buchse möglich.

Nachfolgend eine Übersicht der betroffenen Lenkerfedern Sachnummern!



Umstellung Federbolzen bei Airlight II

Für 30iger Federbolzen „alt“	Für 24iger Federbolzen „neu“
05.082.13.88.0	05.082.13.88.2
05.082.13.89.0	05.082.13.89.2
05.082.13.90.0	05.082.13.90.2
05.082.13.91.1	05.082.13.91.2
05.082.13.92.1	05.082.13.92.2
05.082.13.93.1	05.082.13.93.2
05.082.13.94.1	05.082.13.94.2
05.082.13.95.0	05.082.13.95.2
05.082.13.96.0	05.082.13.96.2
05.082.13.97.0	05.082.13.97.2
05.082.14.01.0	05.082.14.01.2
05.082.14.02.0	05.082.14.02.2
05.082.14.03.0	05.082.14.03.2
05.082.14.04.0	05.082.14.04.2
05.082.14.08.0	05.082.14.08.2
05.082.14.09.0	05.082.14.09.2
05.082.14.10.0	05.082.14.10.2
05.082.14.11.0	05.082.14.11.2
05.082.14.12.0	05.082.14.12.2
05.082.14.13.0	05.082.14.13.2
05.082.14.14.0	05.082.14.14.2
05.082.14.17.0	05.082.14.17.2
05.082.14.22.0	05.082.14.22.2
05.082.14.23.0	05.082.14.23.2
05.082.14.24.0	05.082.14.24.2
05.082.14.25.0	05.082.14.25.2



SGS Buchse für M30 Federbolzen

02.0315.98.00

(Ø 30 x 60 x 72)

SGS Buchse für M24 Federbolzen

02.0314.24.00

(Ø 24 x 60 x 72)