

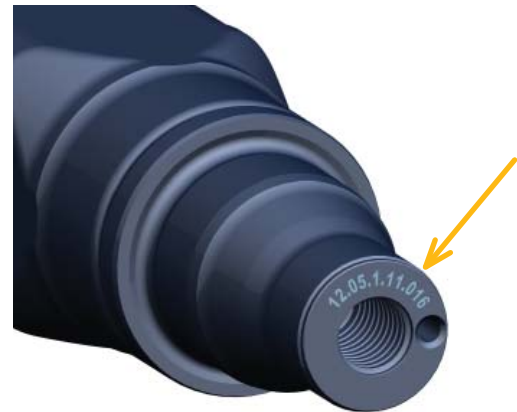
Signierung der Achsschenkel bei BPW

Schon heute signiert die BPW alle Achsen mit einem Typenschild. Im Fall der starren Achsen erhalten die Achsschenkel eine Signierung durch die Achskörperschweißnummer.

Bisher wurde die Signierung auf dem Achsschenkel zwischen den Lagersitzen aufgebracht.

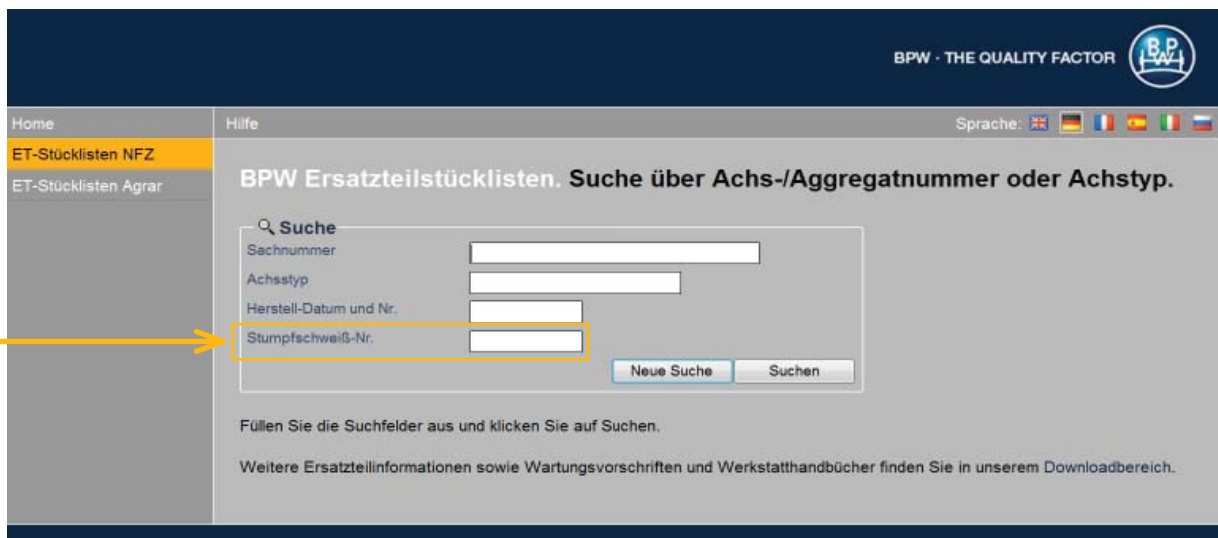



Ab Juni 2012 wird die Achskörperschweißnummer stirnseitig auf den Achsschenkel geprägt.




Ist das Typenschild einmal nicht mehr lesbar, gibt es die Möglichkeit, durch die Achskörperschweißnummer auf die Ersatzteildokumentation zu zugreifen.

Nutzen Sie hierzu unsere Homepage: www.bpw.de



BPW - THE QUALITY FACTOR 

Home Hilfe Sprache: 

ET-Stücklisten NFZ
ET-Stücklisten Agrar

BPW Ersatzteilstücklisten. Suche über Achs-/Aggregatnummer oder Achstyp.

Suche

Sachnummer

Achstyp

Herstell-Datum und Nr.

Stumpfschweiß-Nr.

Füllen Sie die Suchfelder aus und klicken Sie auf Suchen.

Weitere Ersatzteilmعلوماتen sowie Wartungsvorschriften und Werkstatthandbücher finden Sie in unserem Downloadbereich.

Neben der verbesserten Zugänglichkeit sind die längere Haltbarkeit und eine deutlich bessere Lesbarkeit der Achskörperschweißnummer die Vorteile der neuen stirnseitigen Positionierung.