

Aanvullende Montage handleiding

Voor Feldbinder – veerbokken

Bij wisselen van de LightTube draagveer

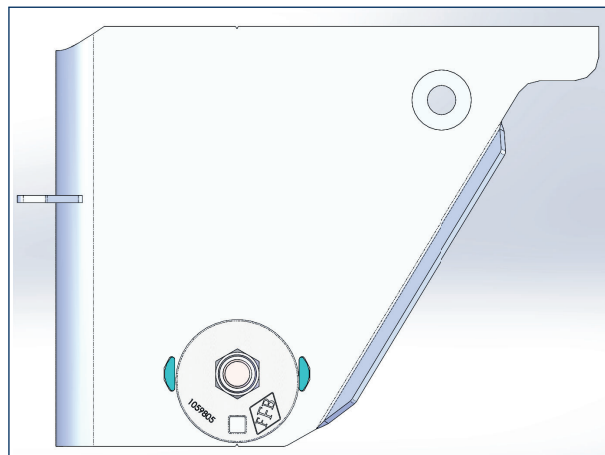


Veerboutbevestiging met excenter bij RVS veerbokken

- Buiten

Nieuwe veerbouten en borgmoeren gebruiken.
Alle overige delen kunnen hergebruikt worden.

Borgmoer van de veerbout met een aanhaalmoment van **M = 650 Nm** (605 – 715 Nm)* vastdraaien (zie ook montage handleiding vervanging van de LightTube draagveer).



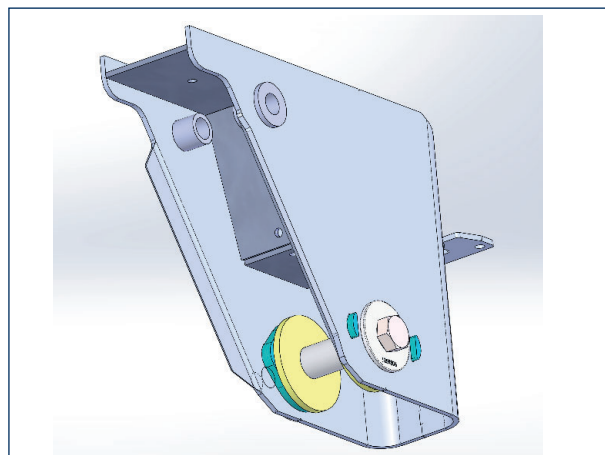
Afbeelding 1

Veerboutbevestiging met excenter bij RVS veerbokken

- Binnen

Nieuwe veerbouten en borgmoeren gebruiken.
Alle overige delen kunnen hergebruikt worden.

Borgmoer van de veerbout met een aanhaalmoment van **M = 650 Nm** (605 – 715 Nm)* vastdraaien (zie ook montage handleiding vervanging van de LightTube draagveer).

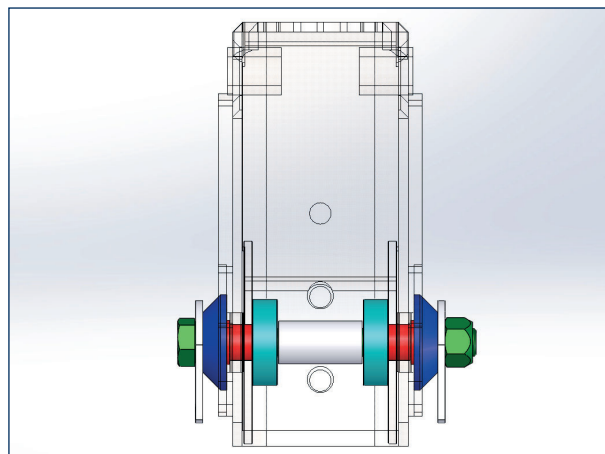


Afbeelding 2

Veerboutbevestiging zonder excenter (met/ zonder aslift) bij aluminium veerbokken

Nieuwe veerbouten en borgmoeren gebruiken.
Alle overige delen kunnen hergebruikt worden.

Borgmoer van de veerbout met een aanhaalmoment van **M = 650 Nm** (605 – 715 Nm)* vastdraaien (zie ook montage handleiding vervanging van de LightTube draagveer).



Afbeelding 3

* Bij gebruik van FFB Feldbinder veerbouten de veerbout met een aanhaalmoment van **M = 420 Nm + 120° hoekverdraaiing** vastdraaien.