

Doplňkový montážní návod pro Konzoly vzduchového pérování Feldbinder při výměně ramen pérování LightTube



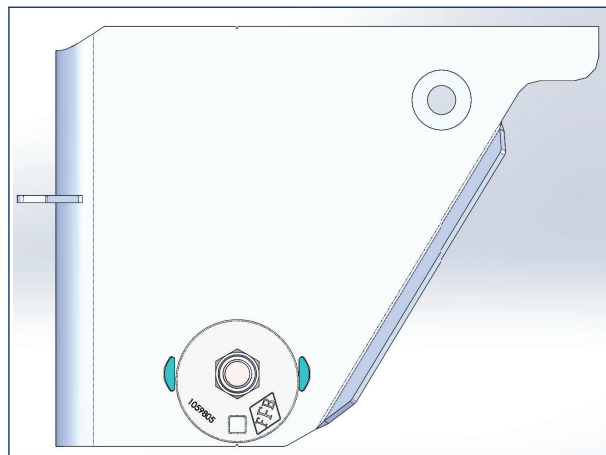
Čep ramena pérování s excentrem na nere- zových konzolách vzduchového pérování

- na vnější straně

Použijte nové čepy a pojistné matice.
Všechny ostatní komponenty lze znovu použít.

Pojistná matice čepu pera

M = 650 Nm (605 - 715 Nm)* (viz také Montážní návod
výměna ramen pérování LightTube).



Obrázek 1

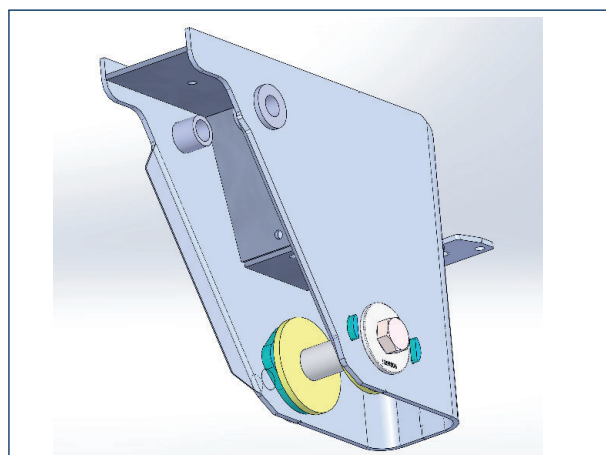
Čep ramena pérování s excentrem na nere- zových konzolách vzduchového pérování

- na vnitřní straně

Použijte nové čepy a pojistné matice.
Všechny ostatní komponenty lze znovu použít.

Pojistná matice čepu pera

M = 650 Nm (605 - 715 Nm)* (viz také Montážní návod
výměna ramen pérování LightTube).



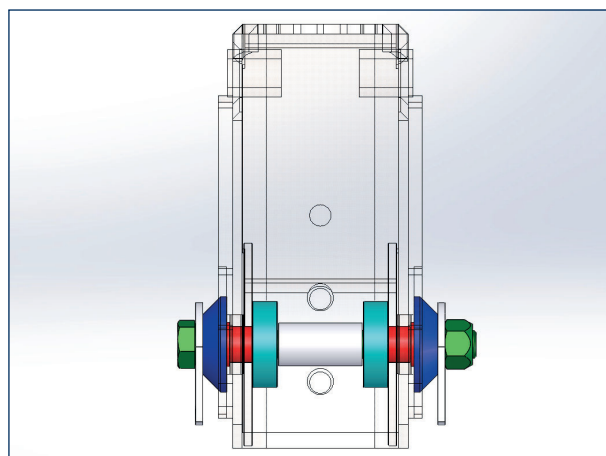
Obrázek 2

Čep ramena pérování bez excentru pro s / bez zvedání nápravy na hliníkových konzolách vzduchového pérování

Použijte nové čepy a pojistné matice.
Všechny ostatní komponenty lze znovu použít.

Pojistná matice čepu pera

M = 650 Nm (605 - 715 Nm)* (viz také Montážní návod
výměna ramen pérování LightTube).



Obrázek 3

* Při použití čepů pera FFB Feldbinder musí být čep
utažen utahovacím momentem
M = 420 Nm +120° úhel natočení.