

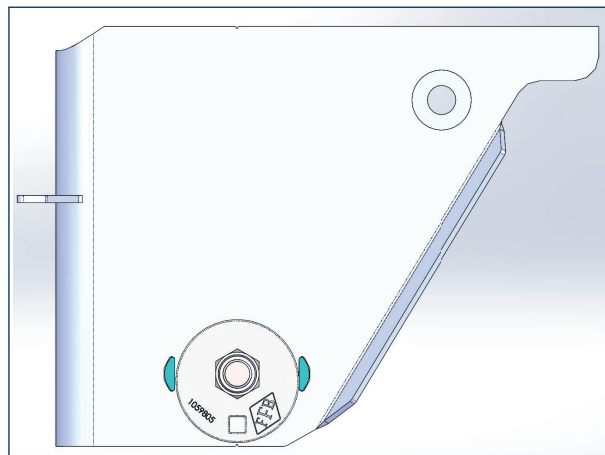
Instrukcja serwisowa - uzupełnienie dla wsporników typu Feldbinder wymiana resoru LightTube



Mimośrodowe mocowanie sworznia zawieszenia do wsporników ze stali szlachetnej

- zewnętrzne

Użyć nowych sworzni zawieszenia i nakrętek.
Wszystkie pozostałe części mogą być ponownie użyte.
Nakrętkę sworznia zawieszenia dokręcić kluczem dynamometrycznym momentem
M = 650 Nm (605 - 715 Nm)* (patrz także Instrukcja serwisowa – Wymiana resoru LightTube w zawieszeniu ALII).

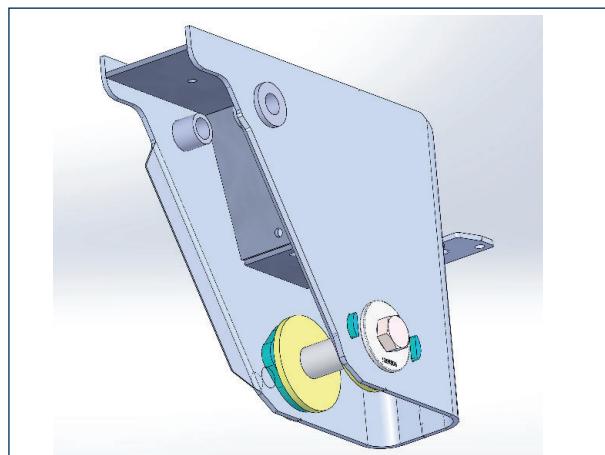


Rysunek 1

Mimośrodowe mocowanie sworznia zawieszenia do wsporników ze stali szlachetnej

- wewnętrzne

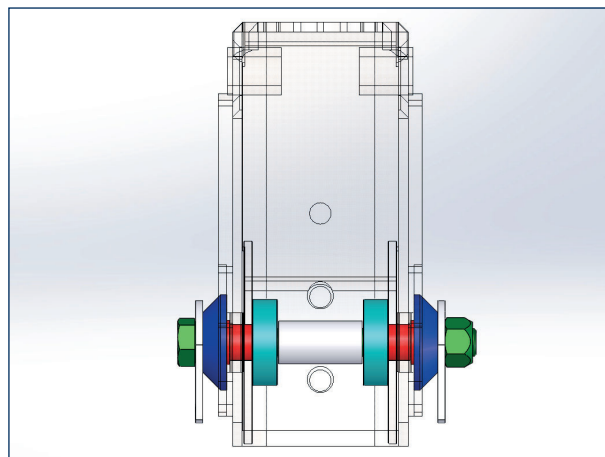
Użyć nowych sworzni zawieszenia i nakrętek.
Wszystkie pozostałe części mogą być ponownie użyte.
Nakrętkę sworznia zawieszenia dokręcić kluczem dynamometrycznym momentem
M = 650 Nm (605 - 715 Nm)* (patrz także Instrukcja serwisowa – Wymiana resoru LightTube w zawieszeniu ALII).



Rysunek 2

Mocowanie sworznia zawieszenia bez układu mimośrodowego z/bez układu podnoszenia osi do wsporników z aluminium

Użyć nowych sworzni zawieszenia i nakrętek.
Wszystkie pozostałe części mogą być ponownie użyte.
Nakrętkę sworznia zawieszenia dokręcić kluczem dynamometrycznym momentem
M = 650 Nm (605 - 715 Nm)* (patrz także Instrukcja serwisowa – Wymiana resoru LightTube w zawieszeniu ALII).



Rysunek 3

* Przy zastosowaniu sworzni zawieszenia firmy FFB Feldbinder należy je dokręcić kluczem dynamometrycznym momentem **M = 420 Nm + 120° obrotu**.