

Istruzioni di montaggio supplementari per supporti Feldbinder per la sostituzione delle balestre LightTube



Fissaggio ai supporti in acciaio inox con perno balestra con eccentrico

- Esternamente

Utilizzare nuovi perni balestra e dadi di bloccaggio.
Tutti gli altri componenti possono essere riutilizzati.
Tirare il dado del perno balestra a
M = 650 Nm (605 - 715 Nm)* (vedi anche Istruzioni di
montaggio sostituzione LightTube).

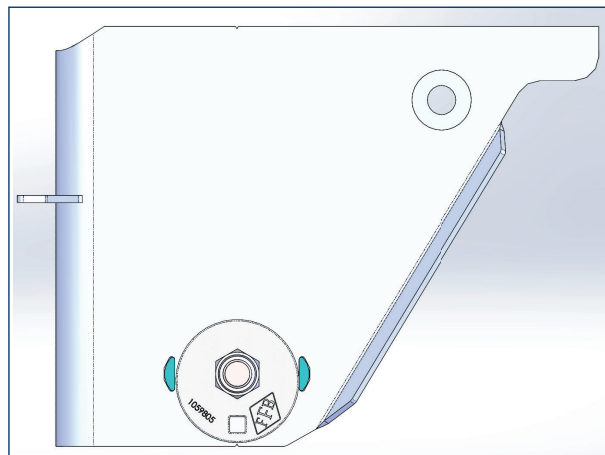


Figura 1

Fissaggio ai supporti in acciaio inox con perno balestra con eccentrico

- Internamente

Utilizzare nuovi perni balestra e dadi di bloccaggio.
Tutti gli altri componenti possono essere riutilizzati.
Tirare il dado del perno balestra a
M = 650 Nm (605 - 715 Nm)* (vedi anche Istruzioni di
montaggio sostituzione LightTube).

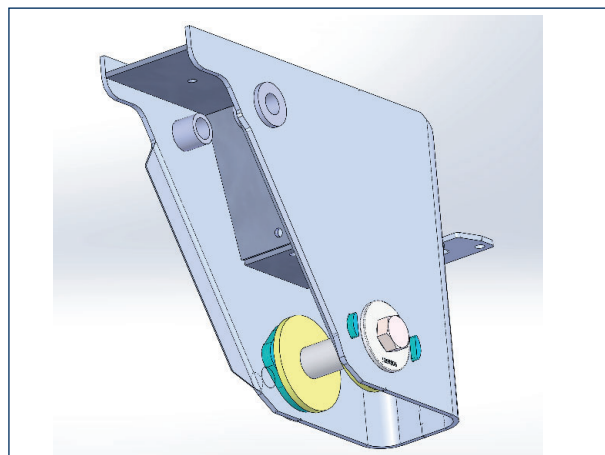


Figura 2

Fissaggio ai supporti in alluminio con perno balestra senza eccentrico sia con che senza sollevatore

Utilizzare nuovi perni balestra e dadi di bloccaggio.
Tutti gli altri componenti possono essere riutilizzati.
Tirare il dado del perno balestra a
M = 650 Nm (605 - 715 Nm)* (vedi anche Istruzioni di
montaggio sostituzione LightTube).

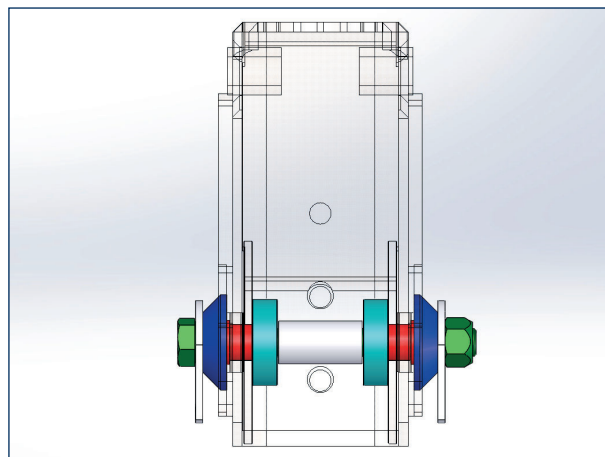


Figura 3

* se si utilizzano perni balestra della FFB Feldbinder , il
perno balestra deve essere tirato a
M = 420 Nm +120° di rotazione supplementare