

Ergänzende Montageanleitung für Feldbinder-Luftfederstützen bei Austausch des LightTube Rohrlenkers



Federbolzenverschraubung mit Exzenter an Edelstahl-Luftfederstützen

- außen

Neue Federbolzen und Sicherungsmuttern verwenden.
Alle übrigen Bauteile können wiederverwendet werden.
Sicherungsmutter des Federbolzens mit
M = 650 Nm (605 - 715 Nm)* festziehen (siehe auch
Montageanleitung Austausch LightTube).

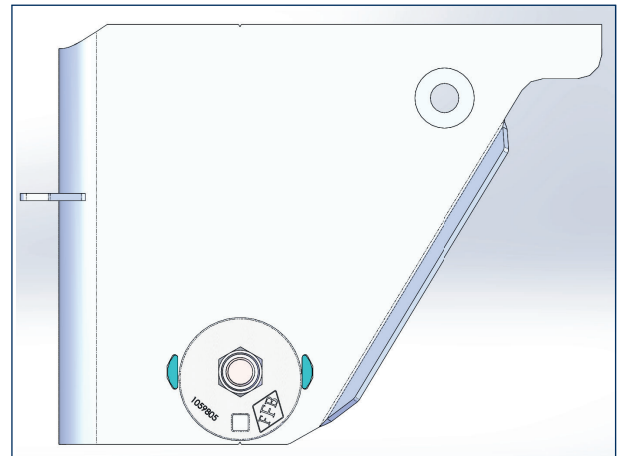


Bild 1

Federbolzenverschraubung mit Exzenter an Edelstahl-Luftfederstützen

- innen

Neue Federbolzen und Sicherungsmuttern verwenden.
Alle übrigen Bauteile können wiederverwendet werden.
Sicherungsmutter des Federbolzens mit
M = 650 Nm (605 - 715 Nm)* festziehen (siehe auch
Montageanleitung Austausch LightTube).

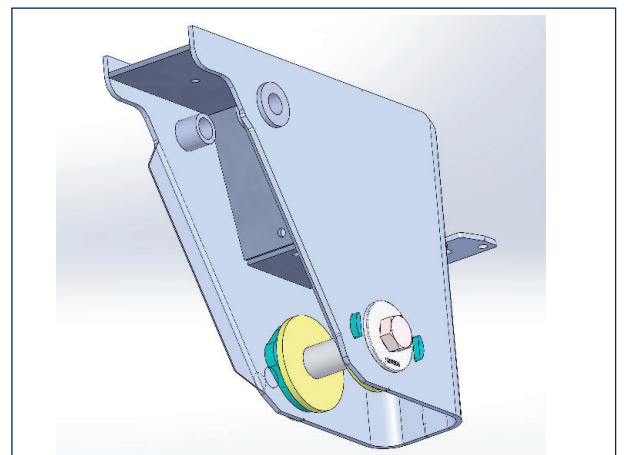


Bild 2

Federbolzenverschraubung ohne Exzenter für mit / ohne Achslift an Aluminium-Luftfederstützen

Neue Federbolzen und Sicherungsmuttern verwenden.
Alle übrigen Bauteile können wiederverwendet werden.
Sicherungsmutter des Federbolzens mit
M = 650 Nm (605 - 715 Nm)* festziehen (siehe auch
Montageanleitung Austausch LightTube).

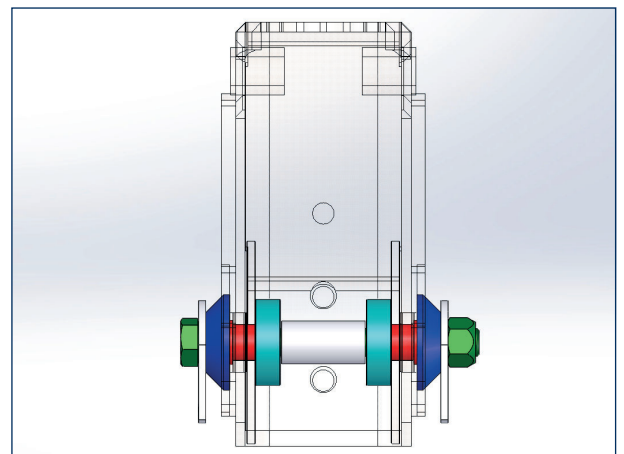


Bild 3

* Bei Verwendung von FFB Feldbinder Federbolzen muss
der Federbolzen mit einem Anziehdrehmoment von
M = 420 Nm +120° Drehwinkel angezogen werden.