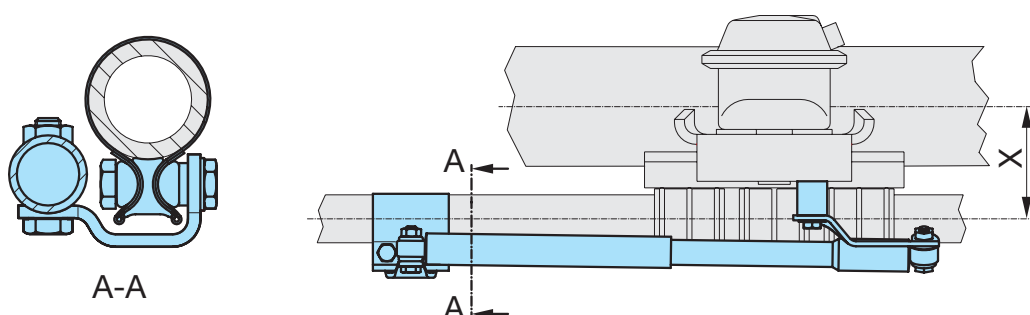


Lenkungsdämpfer-Teilesätze für Nachlauflenkachsen der Baureihe ..LL.

Für BPW Nachlauflenkachsen der Baureihe ..LL gibt es verschiedene Lenkungsdämpfer-Teilesätze. Bei folgenden Einsatzbedingungen ist ein Lenkungsdämpfer unbedingt erforderlich:

- Bei einem Verhältnis - Anzahl starre Achsen zu Lenkachse - von 1:1 (2:2)
- Bei Verwendung eines Achsliftes im Dreiachsaggregat
- Bei Anschluss der Lenkbolzenlagerung an eine Zentralschmieranlage

Der Lenkungsdämpfer lässt sich einfach montieren und auch nachrüsten. Die Montage erfolgt ausschließlich durch Schrauben (kein Schweißen). Die erforderlichen Befestigungsbohrungen an den Lenkachsen sind vorhanden. Zusätzlich liegt jedem Teilesatz eine Montagezeichnung bei.



Lenkungsdämpfer-Teilesätze mit Lenkungsdämpfer 02.3702.93.00 (Ø 32 mm)		
BPW Nummer	Zeichnung	Passend für Lenkachsen mit max. 20° Lenkeinschlag.
05.872.00.50.0	04.000.72987	Trommelbremse, Luftfederung über der Achse, X = 74,5 nur für Ersatz oder für Lenkachsen mit obenliegender Luftfederung und Herstellungsdatum vor 08/98. Für VB Federung aktuell.
05.872.00.51.0	04.000.73019	Trommelbremse, Federn unter der Achse, X = 38,5.
05.872.00.52.0	04.000.92256	Trommelbremse, Federn unter der Achse, Lenkbolzenmitte 970 - 1100, X = 38,5.
05.872.00.53.0	04.000.74453	Trommelbremse, Federn über der Achse, X = 110.
05.872.00.55.0	04.000.90438	Trommelbremse, Federn unter der Achse, gekröpfter Lenkachskörper, X = 173.
05.872.00.56.0	04.000.95155	Scheibenbremse mit Luftfederung über der Achse, X = 163 / 171 oben.
05.872.00.57.0	04.000.97161	Scheibenbremse mit Blattfederung über der Achse, X = 192 oben.
05.872.00.59.0	04.005.10030	Scheibenbremse mit Luftfederung unter der Achse, X = 45 / 35 / 25 oben.

Das Gewicht beträgt je Teilesatz ca. 2 kg.