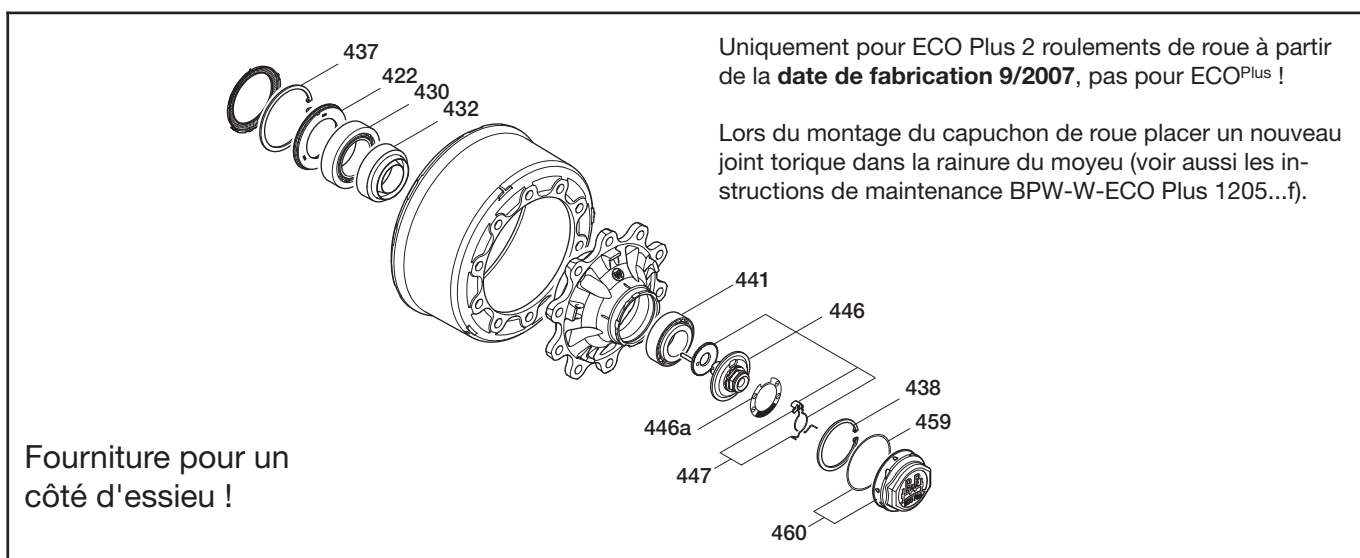


Réagir avec flexibilité - grâce aux nouveaux kits de réparation ECO Plus 2 !

A partir de septembre 2007, tous les modèles ECO^{Plus} pour charge à l'essieu maximale de 9 t (essieux rigides équipés de freins à tambour et à disque, essieux vireurs) seront remplacés par la série d'essieux ECO Plus 2. Les pages suivantes vous présentent un aperçu des principaux kits de réparation et outils de montage.

1. Kits de réparation roulements à rouleaux coniques 09.801.07.33.0 /34.0 (ECO Plus 2 Unit)



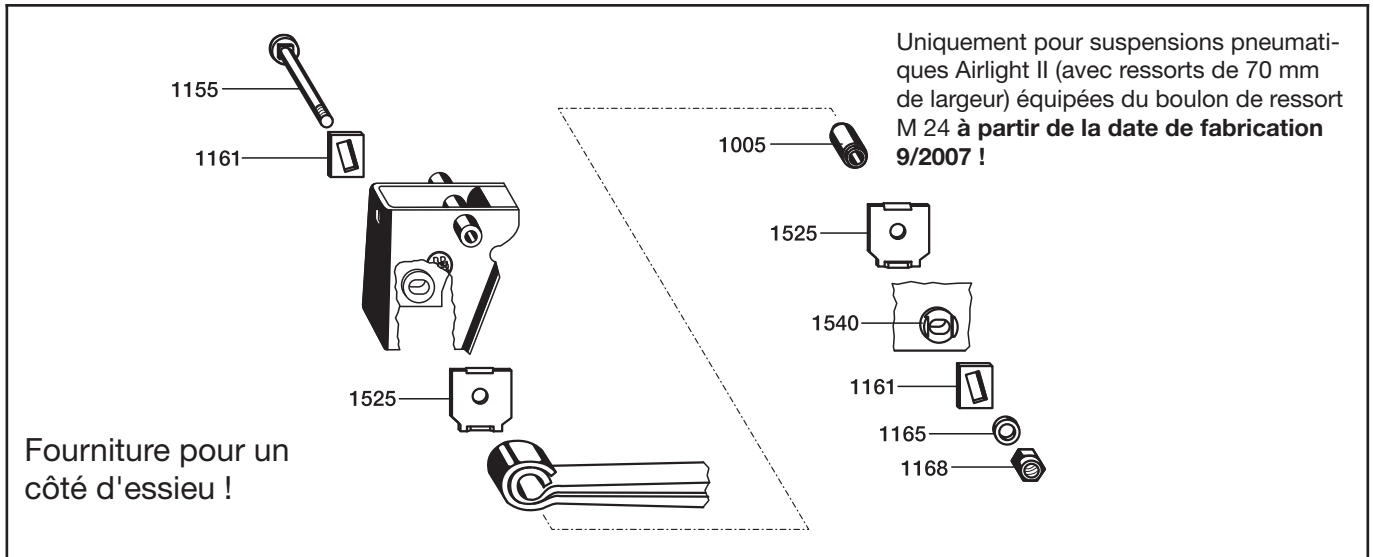
Pos.	Désignation	Quantité par kit	Réf. BPW 09.801.07.33.0	Dimension / Remarque
422	Joint à lèvres ECO ^{Seal}	1	02.5664.74.00	Ø 117,5 / 158 x 17,5
430	Roulement	1	02.6410.23.00	33118
432	Bague d'étanchéité (Cartouche à graisse)	1	03.120.47.08.0	Ø 101 / 130 x 50
437	Bague d'arrêt	1	02.5606.58.90	Ø 158 x 4
438	Bague d'arrêt	1	02.5606.22.90	Ø 122 x 4
441	Roulement	1	02.6410.22.00	33213
446	Vis de fusée avec rondelle à dents, y compris pos. 447	1	09.001.37.03.0	M 32 x 2 / SW 46
446a	Étiquette à attacher	1	02.0130.13.10	Utilisation de clé à chocs interdite !
447	Circlip, y compris pièce de sûreté	1	05.188.03.10.0	
459	Joint torique	1	02.5678.65.00	Ø 128 x 3
460	Capuchon (baïonnette), y compris pos. 459	1	05.212.25.78.0	Ø 137 / Ø 142,6 x 56,3

Le kit de réparation **09.801.07.34.0** réduit comporte les positions 422, 430, 437, 438, 441 et 459 (voir le tableau ci-dessus).





2. Kit de réparation palier de boulon de ressort 09. 801.07.38.0

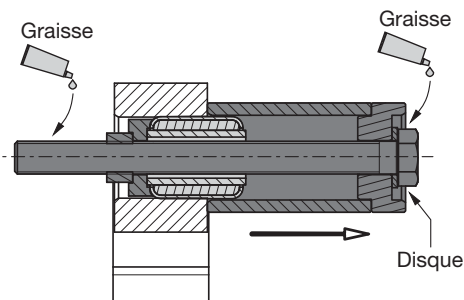


Pos.	Désignation	Quantité par kit	Réf. BPW 09.801.07.38.0	Dimension / Remarque
1005	Douille	1	02.0314.24.00	Ø 24,2 / 60 x 72
1155	Vis (Boulon de ressort)	1	03.340.14.20.0	M 24 x 166
1161	Plaque	2	03.281.44.25.0	98 x 51,5 x 6
1165	Rondelle	1	03.320.34.55.0	Ø 25 / 70 x 6
1168	Écrou de sûreté	1	03.260.14.13.0	M 24
1525	Plaque	2	03.164.35.03.0	Ø 24,2 / 120 x 125 x 5
1540	Douille	2	03.113.03.10.0	Ø 67,6 x 21

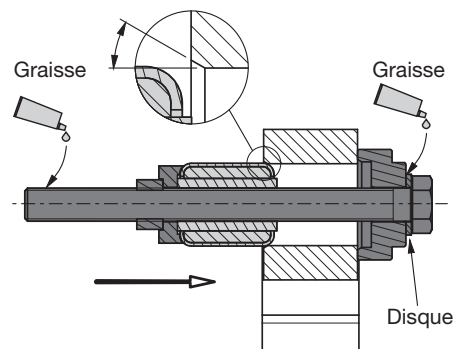
3. Outil de montage 14.825.23616 pour douille ACA (douille acier-caoutchouc-acier)

L'outil de montage 14.825.23616 permet de remplacer le boulon de ressort M 30 par le boulon de ressort M 24 et vice versa en changeant la douille ACA dans le ressort de guidage (voir les figures ci-dessous). Autre alternative, les outils déjà connus 03.084.37.10.0 (Ø 30) et 03.084.37.11.0 (Ø 24) qui sont toujours disponibles (voir la brochure d'outils BPW-WP 1219...f) pour un échange de la douille sous une presse.

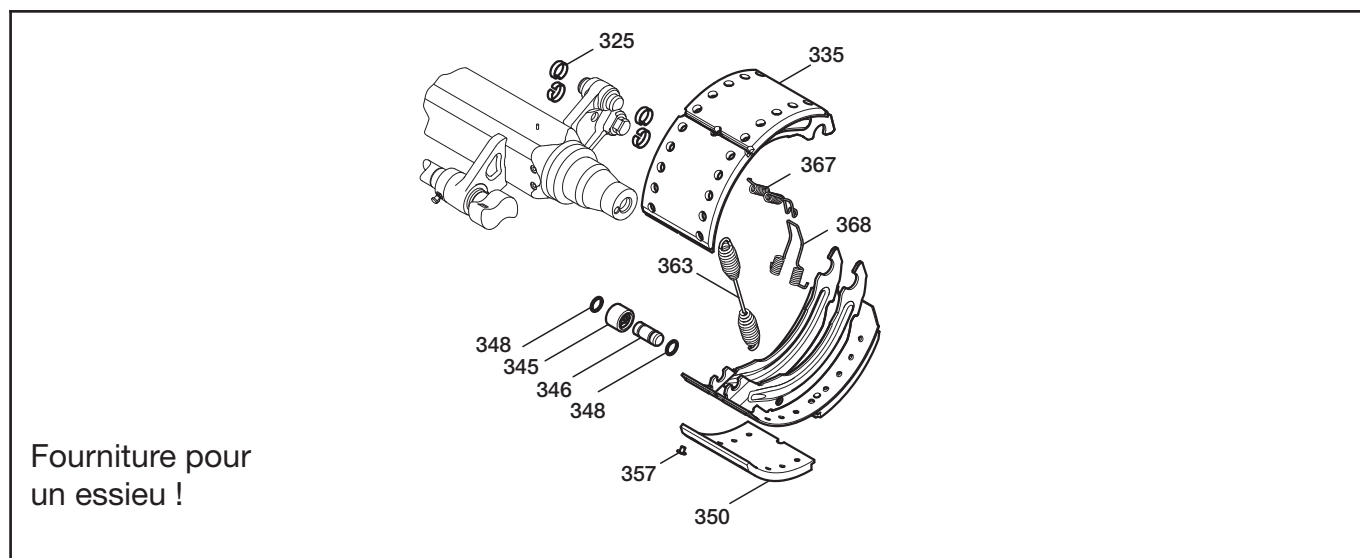
Extraction



Mise en place



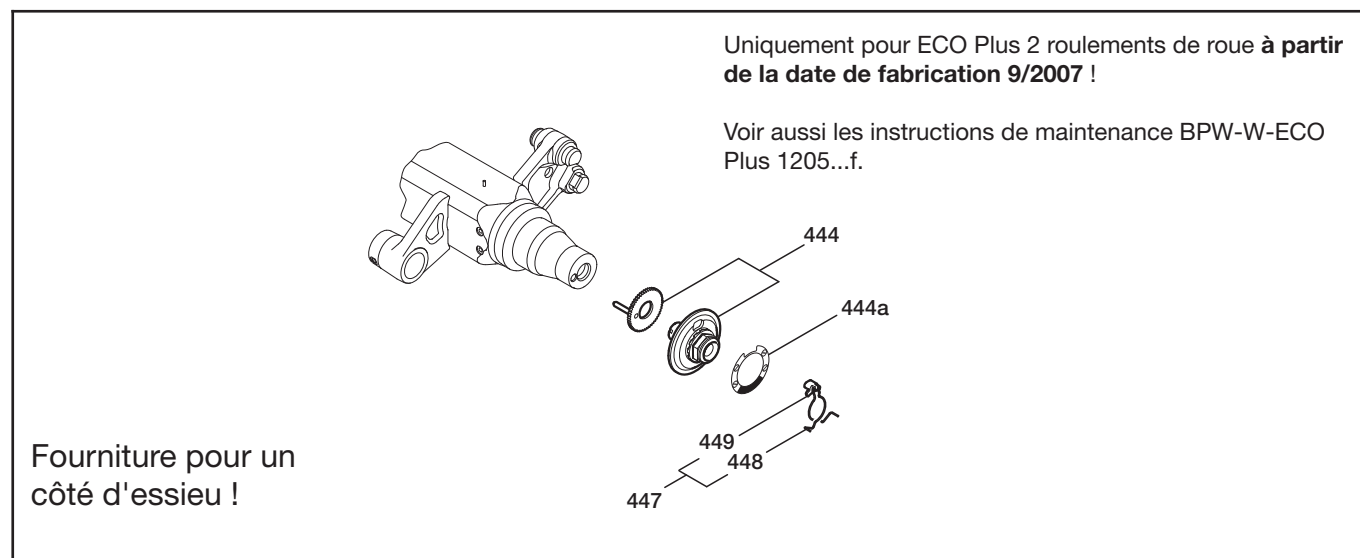
4. Kit de réparation frein SN 4218 ECO Drum 09.801.07.39.0 (ECO Plus 2)



Fourniture pour un essieu !

Pos.	Désignation	Quantité par kit	Réf. BPW 09.801.07.39.0	Dimension / Remarque
329	Kit de réparation frein SN 42.. (Ressorts de traction / Circlip (clip en C)) Pos. 325, 363, 367, 368	1	09.801.06.79.0	Pour modèles à partir de la date de fabrication 3/1995 (frein 95)
330	Mâchoire de frein cpl. SN 4218, avec garniture Pos. 335, 345 - 348, 350, 357	4	05.091.46.32.1	Pour modèles à partir de la date de fabrication 3/1995 (frein 95)

5. Kit de réparation vis d'essieu avec rondelle 09.001.37.03.0



Uniquement pour ECO Plus 2 roulements de roue à partir de la date de fabrication 9/2007 !

Voir aussi les instructions de maintenance BPW-W-ECO Plus 1205...f.

Fourniture pour un côté d'essieu !

Pos.	Désignation	Quantité par kit	Réf. BPW 09.001.37.03.0	Dimension / Remarque
444	Vis de fusée avec rondelle à dents	1	05.001.37.03.0	
444a	Etiquette à attacher	1	02.0130.13.10	Utilisation de clé à chocs interdite !
447	Circlip, pos. 448 + 449	1	05.188.03.10.0	
448	Circlip	1	03.188.03.09.0	
449	Pièce de sûreté	1	03.277.10.01.0	

6. Kit de réparation tôles de fermeture 99.00.000.1.12 / SN 4218 ECO Drum (ECO Plus 2)

Uniquement pour ECO Drum SN 4218 essieux de freins à tambour à **partir de la date de fabrication 9/2007**, pas pour ECO^{Plus} !

Fourniture pour un essieu !

Pos.	Désignation	Quantité par kit	Réf. BPW 99.00.000.1.12	Dimension / Remarque
501	Tôle de fermeture	1	03.010.91.96.0	
502	Tôle de fermeture	1	03.010.91.97.0	
503	Tôle de fermeture	1	03.010.91.94.0	
504	Tôle de fermeture	1	03.010.91.95.0	
508	Ressort de traction pour tôle de fermeture	2	03.397.11.02.0	Ø 8,4 / 1,8 x 34
510	Vis d'assemblage à embase	4	02.5071.55.80	M 10 x 1,5 x 15 - 8.8

7. Kit de réparation tôles de fermeture 99.00.000.1.13 / 99.00.000.1.14

99.00.000.1.13 = position de frein à 16°
 99.00.000.1.14 = position de frein à 30°

Uniquement pour ECO^{Plus} essieux de freins à tambour **jusqu'à la date de construction 8/2007** !

Fourniture pour un essieu !

Pos.	Désignation	Quantité par kit	Réf. BPW pour kit de réparation 99.00.000.1.13	Réf. BPW pour kit de réparation 99.00.000.1.14	Dimension / Remarque
501	Tôle de fermeture	1	03.010.71.10.0	03.010.71.14.0	
502	Tôle de fermeture	1	03.010.71.09.0	03.010.71.13.0	
503	Tôle de fermeture	1	03.010.71.08.0	03.010.71.12.0	
504	Tôle de fermeture	1	03.010.71.07.0	03.010.71.11.0	
510	Vis d'assemblage à embase	8	02.5071.55.80	02.5071.55.80	M 10 x 1,5 x 15 - 8.8

8. Kit de réparation capuchon de roue 05.212.25.78.0 pour ECO Plus 2

<p>Fourniture pour un côté d'essieu !</p>		<p>Uniquement pour ECO Plus 2 roulements de roue à partir de la date de fabrication 9/2007.</p> <p>Lors du montage du capuchon de roue placer un nouveau joint torique dans la rainure du moyeu (voir aussi les instructions de maintenance BPW-W-ECO Plus 1205...f). Le kit de réparation est vendu seulement complet.</p>		
		Pos.	Désignation	Quantité par kit
459	Joint torique	1	02.5678.65.00	Ø 128 x 3
460	Capuchon (Fermeture à baïonnette)	1	03.212.25.68.0	Ø 137 / Ø 142,6 x 56,3

9. ECOMETER numérique 05.212.75.05.0 pour ECO Plus 2

		<p>Uniquement pour ECO Plus 2 roulements de roue à partir de la date de fabrication 9/2007.</p> <p>Lors du montage du capuchon de roue placer un nouveau joint torique dans la rainure du moyeu (voir aussi les instructions de maintenance BPW-W-ECO Plus 1205...f). Le kit de réparation est vendu seulement complet.</p>		
		Pos.	Désignation	Quantité par kit
459	Joint torique	1	02.5678.65.00	Ø 128 x 3
460	ECOMETER numérique ECO Plus 2 y compris pos. 459	1	05.212.75.05.0	Fermeture à baïonnette

Outre le modèle à baïonnette, des modèles sont aussi disponibles pour les dimensions de filetage des séries d'essieux ECO et ECO^{Plus} :

Pos.	Désignation	Quantité par kit	Réf. BPW	Dimension / Remarque
---	ECOMETER numérique ECO ^{Plus}	1	05.212.75.06.0	Filetage M 136 x 2,5
---	ECOMETER numérique ECO MAXX	1	05.212.75.07.0	Filetage M 135 x 2