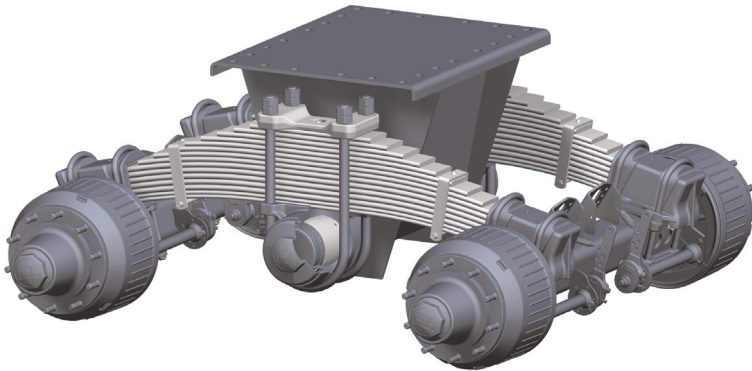


Optimierung der W-Aggregate

Die BPW hat im Bereich der mechanischen Aggregate die W-Aggregate für Achslasten von 2x14t bis 2x20t technisch überarbeitet und optimiert.

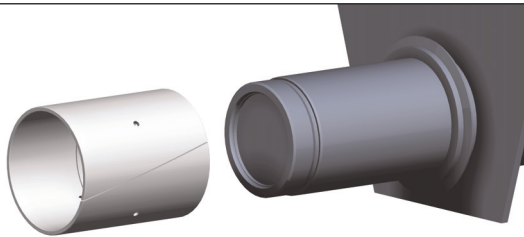
Ab April 2011 werden die überarbeiteten Aggregate ausgeliefert.



BPW-W-Aggregate sind für schwierigste Einsätze (z.B. harter Gelände oder Kippereinsatz) ausgelegt. Besonders durch die großen Achsausgleichswege sind die Aggregate für diese Einsätze geeignet. Die Doppelachsaggregate haben nur geringe Anforderungen an die Wartung und durch die Auslieferung als einbaufertiges komplett montiertes Aggregat sind sie unkompliziert im Einbau.

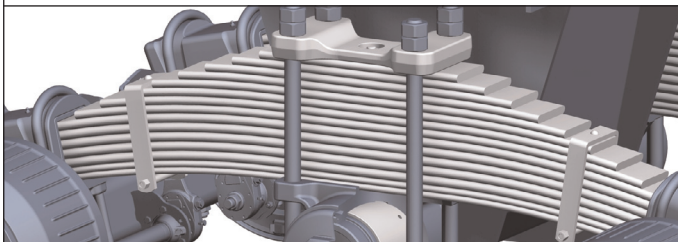
Folgende Bauteile wurden überarbeitet:

Stützachslagerung mit neuer Buchse aus Faserverbundkunststoff (FVK)



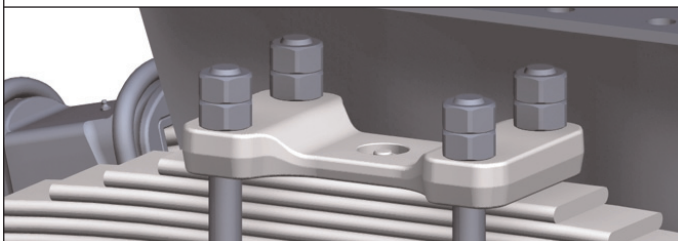
-> Durch den speziellen Aufbau der Buchse wird eine bessere Notlaufeigenschaft gewährleistet.

Vielblattfedern



Neuauslegung bezogen auf die Achslasten
 -> Vielblattfedern aus hochwertigem Federstahl nach BPW - Qualität - Standards
 -> höchste Ausfallsicherheit und Langlebigkeit

Einbindung



Federplatten als Schmiedeteil
 -> Gewichtsreduzierung bei gleichzeitig höherer Festigkeit

Die Einführung der technisch optimierten W-Aggregate erfolgt über eine neue BPW Sachnummer. Alle weiteren Informationen erhalten Sie über den BPW Ansprechpartner.