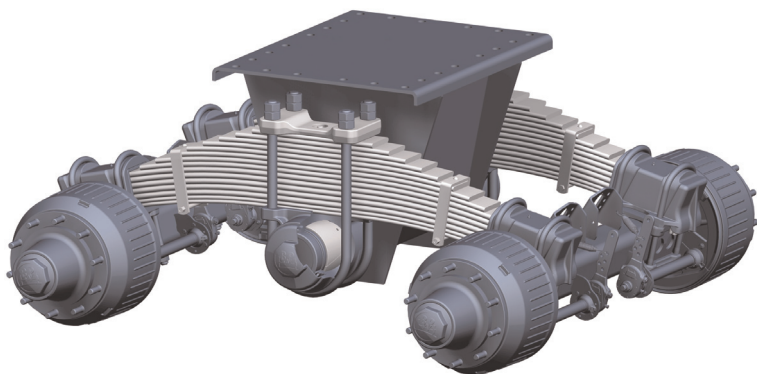


## Optimisation des suspensions série W (Cantilevers)

Dans le secteur des suspensions mécaniques, BPW a revu et optimisé les suspensions série W pour des charges à l'essieu de 2x14 t à 2x20 t.

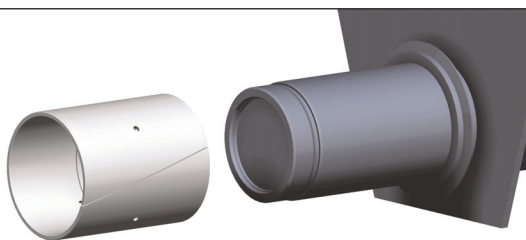
Les suspensions optimisées seront livrées à partir d'avril 2011.



Les suspensions série W de BPW sont conçues pour les applications les plus rudes (par ex. terrains difficiles ou application benne). Les suspensions conviennent particulièrement à ces utilisations grâce à la grande course de compensation des essieux. Les suspensions tandems présentent peu d'exigences en termes de maintenance et sont faciles à intégrer car elles sont livrées complètement assemblées, prêtes à monter.

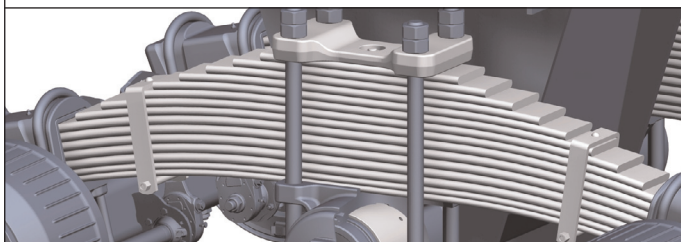
Les composants suivants ont été retravaillés :

### Palier d'axe de balancier avec nouvelle douille en matériau renforcé par des fibres



-> Grâce à la structure spéciale de la douille une amélioration des propriétés de fonctionnement exceptionnel en cas d'urgence est assurée.

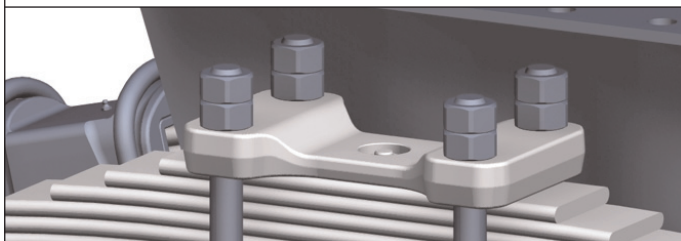
### Ressort multi lames



**Nouvelle conception en rapport aux charges à l'essieu**

- > Ressorts multi-lames en acier spécial pour ressort selon les standards de qualité BPW
- > Haute sécurité et longévité

### Fixation



**Plaques de ressort comme pièce forgée**  
-> solidité accrue et poids réduit

Les suspensions série W optimisées sont lancées sous une nouvelle référence BPW.

Vous obtiendrez toutes les informations supplémentaires par l'intermédiaire de votre interlocuteur BPW.