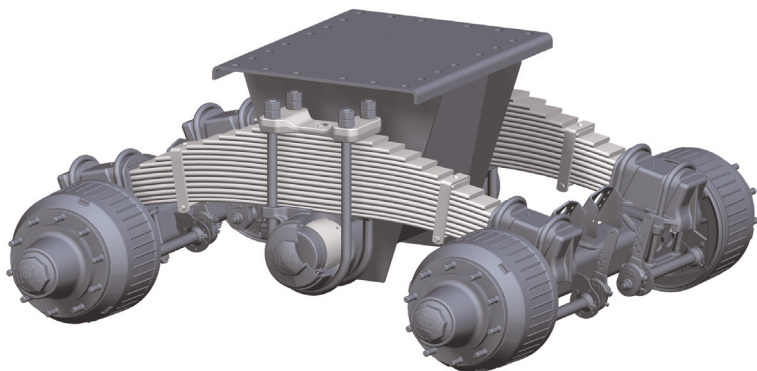


Оптимизация балансирных агрегатов типа W

В сфере механических рессорных агрегатов компания BPW технически переработала и усовершенствовала агрегаты типа W с осевыми нагрузками от 2х14 до 2х20 тонн.

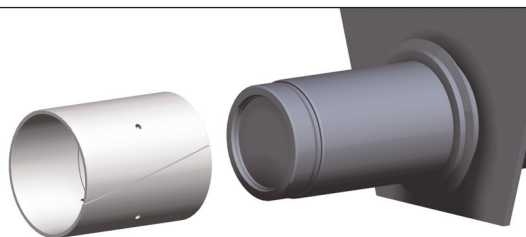
Поставки усовершенствованных W-агрегатов начнутся в апреле 2011 года.

W-агрегаты компании BPW разработаны для эксплуатации в самых трудных условиях (например твёрдый грунт или применение в самосвалах). Особенно благодаря большой осевой компенсации данные агрегаты пригодны для применения в этих условиях. Двухосные балансирные агрегаты нуждаются в минимальном техническом обслуживании и благодаря поставке в полностью собранном виде очень просто монтируются.



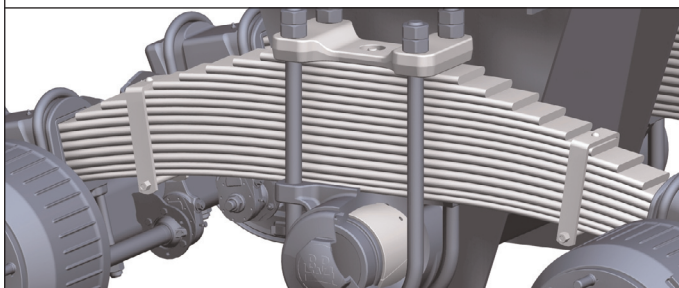
Следующие компоненты были усовершенствованы:

Опора балансирной оси с новой втулкой из волокнистого композитного материала (FVK)



-> Благодаря особой конструкции втулки улучшается аварийная устойчивость

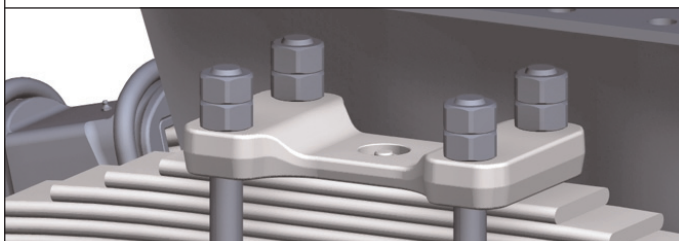
Многолистовые рессоры



Новое исполнение в соответствии с осевой нагрузкой

-> Многолистовые рессоры из высококачественной рессорной стали в соответствии со стандартами качества компании BPW
-> Высочайшая надёжность и долговечность

Крепление



Кованые подрессорные пластины

-> Снижение веса при одновременном увеличении прочности

Внедрение усовершенствованных W-агрегатов будет проводиться с присвоением им нового номера изделия.

Дополнительную информацию можно получить, связавшись с контактным лицом BPW.