



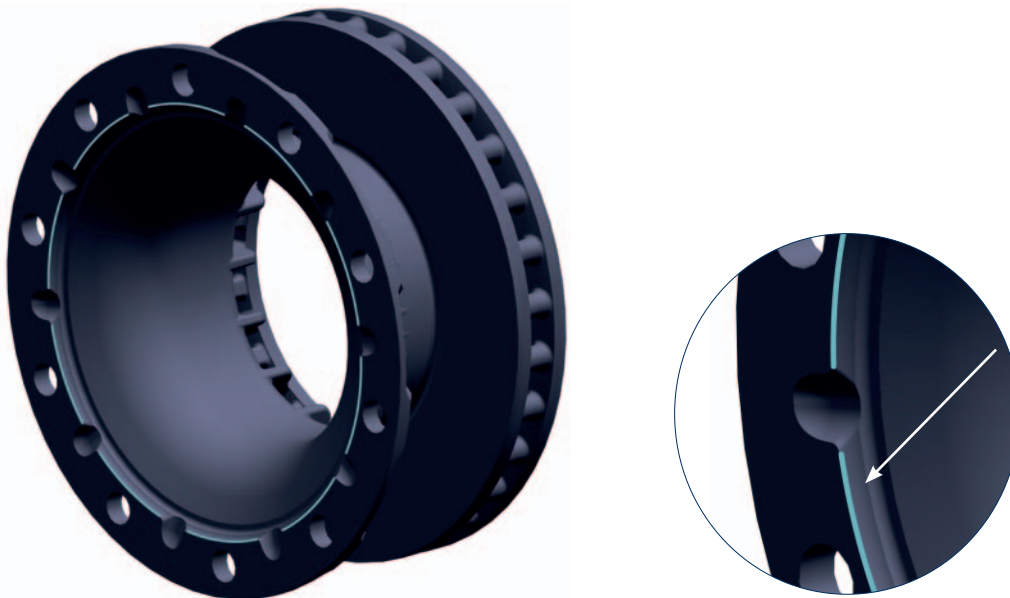
## Neue Bremsscheibe mit der Serieneinführung ECO Plus 3

Am 15. Mai 2015 startet die Serieneinführung der neuen 9t - ECO Plus 3 Lagertechnologie mit der Umstellung der Ausführungen mit Einpresstiefe 120 und Scheibenbremse (ET120 Wheel-End).

Mit der Einführung von ECO Plus 3 ändert sich die Geometrie der Bremsscheibe.

In ungünstigen Toleranzlagen kann es bei der ET 120-Nabe dazu kommen, dass die alte Bremsscheibe nicht optimal an der neuen ECO Plus 3 Nabe anliegt.

Daher wird im Bereich der Anbindung zur Nabe die Bremsscheibe mit einer zusätzlichen Fase versehen.



Die folgenden Bremsscheiben werden durch neue Ausführungen ersetzt:

### Übersicht Bremsscheiben

	alt	neu
TSB 3709	03.088.34.14.0 / .7 / .8	03.088.34.21.0 / .7 / .8
	03.088.34.17.0 / .7 / .8	03.088.34.22.0 / .7 / .8
TSB 4309 / TSB 4312	03.088.35.05.0 / .7 / .8	03.088.35.12.0 / .7 / .8

### Austauschbarkeit:

#### > Neue Bremsscheibe:

Die neuen Bremsscheiben sind abwärtskompatibel und können auch auf den vorherigen Achsversionen montiert werden.

#### > Alte Bremsscheibe:

Die alten Bremsscheiben dürfen nicht auf die neuen ECO Plus 3 Naben montiert werden.

Weitere Informationen erhalten Sie bei Ihrem BPW Ansprechpartner.