

SO UNTERSCHIEDEN SICH DIE LÖSUNGEN:

	BPW OES NEUPRODUKT	BPW REMAN LINE	DRITTANBIETER REMANUFACTURED PRODUKT
Lebensdauer	100 %, da OE Ausführung	geringer, da tlw. mit gebrauchten Komponenten	geringer zu erwarten, da teils Mischverbauung von Gebraucht-komponenten und/ oder teils Verwendung von Nachbauteilen
Anteil BPW Neuteile*	100 %	> 80 %	max. 30%, bei Einsatz von originalen BPW Reparatursätzen
Qualität	BPW OE Erstausrüstung	BPW Qualität	tlw. Komponenten in Nachbauqualität
Gewährleistung	24 Monate	12 Monate	unterschiedlich, je nach Anbieter
BPW 5 Jahre ECO Plus Garantie	behält Gültigkeit	behält Gültigkeit	verliert Gültigkeit
Technologie und Designstand	stets neuester OE Serienstand	zueinander passend, Produktverbesserungen berücksichtigt	älter, abhängig von gebrauchten Komponenten
Produktion und Funktionsprüfung	BPW Produktionssystem mit 100 % End-of-Line Prüfung	BPW Produktionssystem mit 100 % End-of-Line Prüfung	oft manuell, ohne BPW Prüfspezifikation
Korrosionsschutz	hochwertige KTLZn Beschichtung	hochwertige KTLZn Neubeschichtung	neue Lackierung
Optischer Zustand	exzellent, neu	sehr gut, tlw. leichte Nutzungsspuren, gebraucht	teils sehr gut, tlw. Nutzungsspuren, gebraucht
Lieferfähigkeit	sofort	abhängig von Verfügbarkeit von Altprodukten	abhängig von Verfügbarkeit von Altprodukten
Kennzeichnung	graues BPW Typenschild	grünes BPW Typenschild	oft Fremdtypschild, damit Verlust der BPW Herstellhistorie
Verpackung	brauner Karton mit blauen Streifen, weiße Aufschrift „BPW Originalteile“	brauner Karton, blaue Aufschrift "BPW Reman Line"	unterschiedlich
Compliance und Patentsituation	abgesichert	abgesichert	Risiko vorhanden, da nicht original

*gerechnet auf Anzahl Bauteile

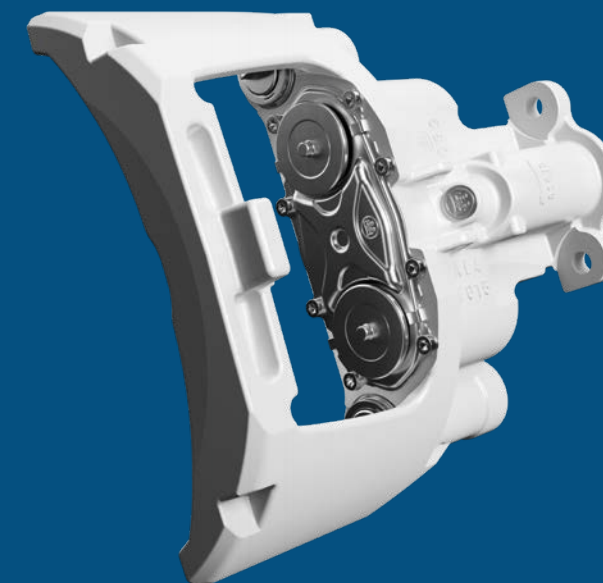
Die Marken der BPW Gruppe:



we think transport 

LÄSST ALLE ANDEREN ALT AUSSEHEN.

ECO Disc Bremssattel der **BPW Reman Line**



BPW Coreprogramm 19372201 d divve GmbH

BPW Bergische Achsen Kommanditgesellschaft

Postfach 1280 · 51656 Wiehl, Deutschland · Telefon +49 (0) 2262 78-0

info@bpw.de · www.bpw.de

WIRTSCHAFTLICH, SICHER, NACHHALTIG UND ORIGINAL.

Die BPW Reman Line ist wirtschaftlich, zeitwertgerecht, sicher und nachhaltig. Bremssättel erhalten bei uns ein zweites Leben, bleiben dabei aber ein BPW Original.



WIRTSCHAFTLICH UND ZEITWERTGERECHT

Durch die Wiederverwendung von Hauptkomponenten bieten die Bremssättel der Reman Line ein attraktives Preis-Leistungsverhältnis und helfen Ihnen, die Gesamtbetriebskosten (TCO) zu optimieren. Das gilt insbesondere für ältere Fahrzeuge, bei denen ein OES-Neuprodukt keine wirtschaftliche Alternative darstellt. So wird Ihnen eine ideale zeitwertgerechte Reparatur ermöglicht.



NACHHALTIG

Mit der BPW Reman Line ist die Reparatur von älteren Fahrzeugen sowohl wirtschaftlicher als auch nachhaltiger. Denn die Fertigung von ECO Disc Bremssätteln der Reman Line ist ressourcenschonend und verbraucht im Vergleich zu der Herstellung von Service-Neuprodukten deutlich weniger Energie. Gleichzeitig wird der CO₂ Ausstoß um bis zu 367 to gesenkt.*

Auf diese Weise wird die ökologische Bilanz der Fahrzeuge, die täglich mit unseren BPW Bremssätteln unterwegs sind, ganz aktiv optimiert. Und nebenbei müssen Sie dabei nicht auf das gewohnt sichere Gefühl beim Einsatz eines BPW Produktes verzichten.

* theoretische Beispielrechnung, auf der Basis von 10.000 Bremssätteln und 36,7 kg CO₂ äq.



Innere Mechanik: BPW Zuspann- und Nachstelleinheit



SICHER

Die inneren Bauteile stellen in ihrem Zusammenwirken das Herzstück der Bremskrafteinleitung dar. Sie befinden sich gut geschützt im abgedichteten Bremssattelgehäuse. Dies nicht ohne Grund, denn die Anforderungen an diese Teile sind enorm: Sie bestehen darin, die Kraftübersetzung und -übertragung, die Nachstellung bei zunehmendem Verschleiß der Bremsbeläge sowie die Rückstellung der Scheibenbremse nach einer Bremsung sicher zu gewährleisten. Diese Bauteile werden von BPW bewusst nicht als Ersatzteile angeboten, da sie absolut sicherheitsrelevant für das Bremssystem sind. Einzig BPW verfügt über jahrzehntelange Erfahrung aus über 3 Mio. verkauften Bremssätteln und das Wissen, diese Komponenten richtig herzustellen und einzusetzen.



ORIGINAL

Anders als bei anderen Anbietern werden die ECO Disc Bremssättel der BPW Reman Line auf der Fertigungslinie der Erstausrüstungsteile montiert. Somit werden die Funktionalität und Leistungsfähigkeit der BPW Reman Line Produkte in der End-of-Line-Prüfung der Serienfertigung sichergestellt.



! HINWEIS

Aufgrund der hohen Belastungen dürfen BPW TSB Reman Bremssättel nicht in Drehschemelanhängervorderachsen eingesetzt werden.

BREMSSATTELAUSFÜHRUNGEN

BREMSSATTEL	BPW SACHNUMMER AUF DEM OE-SATTEL (ALTPRODUKT)	BPW SACHNUMMER AUF DEM REMAN-SATTEL	BPW BESTELLNUMMER REMAN-SATTEL
TSB 3709	05.362.72.03.0	85.362.72.03.0	89.362.72.13.2
	05.362.72.04.0	85.362.72.04.0	89.362.72.14.2
TSB 4309	05.362.72.01.0	85.362.72.01.0	89.362.72.11.2
	05.362.72.02.0	85.362.72.02.0	89.362.72.12.2