


we think transport



WILLKOMMEN IN ELECTRI-CITY

Elektrische Antriebslösungen für innerstädtische Logistikprozesse.



UNAUFGHALTSAM ELEKTRISIERT! DER STADTVERKEHR DER ZUKUNFT FÄHRT ELEKTRISCH – SCHON HEUTE.

e

Fahrverbote, Auflagen und Beschränkungen für dieselbetriebene Fahrzeuge nehmen zu. Für Sie als Logistikunternehmer wird es immer schwieriger, innerstädtische Ziele effizient und termingerecht zu erreichen. Die Lösung vieler Probleme liegt auf der Hand: Rüsten Sie Ihre Fahrzeugflotte auf Elektroantrieb um!

Elektromobilität ist besonders in Städten eine echte Alternative für urbanen Verkehr und Transport. Mit dem vielfach erprobten elektrischen Antrieb eTransport bietet Ihnen BPW eine zukunftsfähige und wirtschaftliche Technologie für Ihre Nutzfahrzeuge.

BPW denkt aber noch weiter: Gemeinsam mit Ihnen wollen wir die Chancen der Elektromobilität nutzen und Ihre Logistikprozesse nachhaltig optimieren. Mit viel Know-how, innovativer Technologie und vielleicht sogar ganz neuen Fahrzeugkonzepten.

Lassen Sie uns gemeinsam den Transport der Zukunft „elektrifizieren“!

BPW GIBT IHNEN EIN „E“!

Als weltweiter Partner von Fahrzeugbetreibern und Fahrzeugherstellern denkt BPW Transport und Logistik ganzheitlich und langfristig. Im Bereich Elektromobilität profitieren Sie von 120 Jahren Erfahrung und Entwicklungskompetenz. Mit dem elektrischen Antrieb eTransport bietet BPW die perfekte Lösung für die Umrüstung bestehender Dieselflotten und die Ausrüstung neuer Fahrzeuge.

eTransport ist eine neue elektrisch angetriebene Achse, die speziell für den Einbau in Verteilerfahrzeugen im innerstädtischen Transportverkehr entwickelt wurde und die an die Anforderungen eines jeden Fuhrparks individuell angepasst werden kann. Auch größere Fahrzeugklassen über 7,5 t können dank des skalierbaren Konzepts mit eTransport ausgestattet werden.

Die wirtschaftliche und staatlich geförderte Nachrüstung bestehender Fahrzeuge (auf Basis des MB Varios) ist mit eTransport schnell und effizient möglich. So vermeiden Sie nicht nur Verfügbarkeitsprobleme und beugen den Folgen einer möglichen City-Maut vor, sondern reduzieren effektiv den Ressourcenverbrauch und leisten einen wertvollen Beitrag zum Erreichen der Emissionsziele.



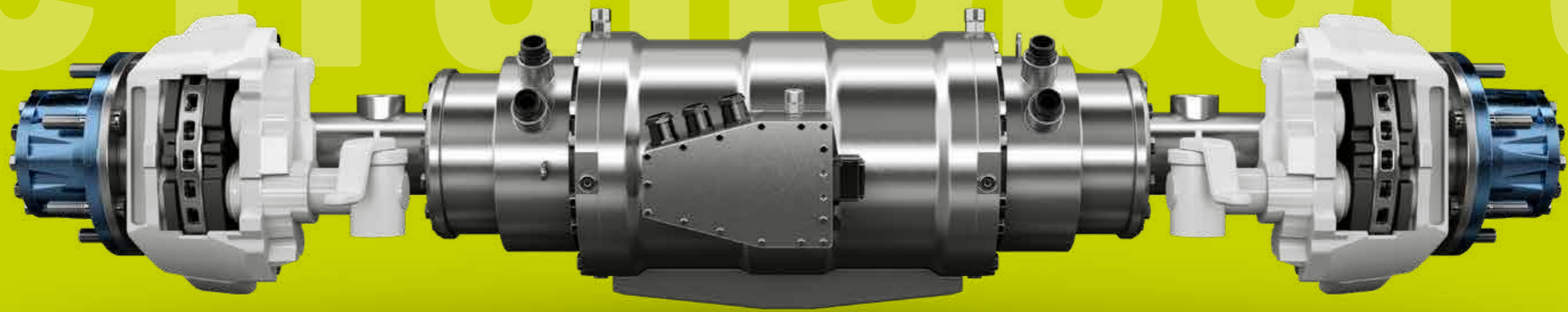
GEMEINSAM NACH ELECTRI-CITY!



e

Die Umrüstung von bestehenden Dieselfahrzeugen ist aber nur der Anfang einer elektrischen Revolution in den Innenstädten. Mit viel Know-how bei dem Transport von Gütern denken wir zusammen mit unseren Partnern über neue, zukunftsfähige und prozessorientierte Fahrzeuge nach. Die Integration von BPW eTransport in Neufahrzeuge ist somit der nächste Schritt zur Elektrifizierung des Wirtschaftsverkehrs im urbanen Raum. Kommen Sie mit uns nach Electri-City?

eTransport



**SEIEN SIE
DER ERSTE!**

7,5 t Transporter
unverbindlich
reservieren.

Die Vorteile der elektrischen Antriebsachse eTransport von BPW überzeugen auf ganzer Linie: Der Antrieb ist nicht nur wirtschaftlich, sondern auch nachhaltig. Rein elektrisch, leise und emissionsfrei ist eTransport durch seine kompakte Bauweise auch noch leicht integrierbar. Zudem überzeugt der Antrieb mit Energie-Rückgewinnung und aktiver Lenkunterstützung. Mit einer auf den Einsatzzweck des Fahrzeugs abgestimmten Batterielösung ist er je nach Batterieauslegung deutlich leichter als ein Dieselantrieb.

136 PS

Mit leistungsstarken 2 x 50 kW schaffen Sie auch 20 % Steigungen ohne Probleme.

2 x 3.290 Nm

Das mächtige Drehmoment von 3.290 Nm pro Rad beschleunigt souverän Fahrzeuge mit einem zulässigen Gesamtgewicht von 7,5 t.

90 km/h

Die Maximalgeschwindigkeit beträgt – wie bei herkömmlichen Fahrzeugen – 90 km/h.

40 - 120 kWh

Mit der skalierbaren Lithium-Ionen Batterie wird nur so viel Kapazität verbaut, wie Sie individuell benötigen.

100 - 150 km

Die Reichweite des Fahrzeugs beträgt 100 bis 150 km.

2 - 8 h

Die Batterieaufladezeit beträgt nur 2 bis 8 Stunden, je nachdem ob Sie „Schnellladen“ (50 kW DC) oder „Normalladen“ (22 kW AC) wählen.

BIG POWER IN ELECTRI-CITY!

So skalierbar wie Ihr Transportgeschäft!



Wir denken auch groß! Die koaxiale Anordnung der elektrischen Antriebsachse ist von Anfang an so konzipiert worden, dass eTransport auch bei größeren Fahrzeugen zum Einsatz kommen kann. Bei nur marginalen Designänderungen bleiben alle Vorteile der Antriebslösung bestehen. Die kompakte Bauweise ermöglicht die einfache Integration in verschiedenste Fahrzeugtypen jeder Fahrzeugklasse.

NACHGEWIESEN LEISTUNGSSTARK

Das erste Ergebnis einer Konzeptstudie bestätigt die hohe Leistungsfähigkeit von eTransport. Mit 2 x 11.000 Nm pro Achse und 260 kW pro Motor können 26 t Transporter problemlos angetrieben werden und sogar Steigungen von bis zu 20 % meistern.

Die Marken der BPW Gruppe:



BPW – WE THINK TRANSPORT IHR PARTNER FÜR EFFIZIENTE TRANSPORT- UND LOGISTIKPROZESSE

Die BPW Gruppe erforscht, entwickelt und produziert alles, was den Transport bewegt, sichert, beleuchtet, intelligent macht und digital vernetzt. Weltweit. Mit nachhaltigen elektrischen Antriebslösungen für die innerstädtische Logistik stellt sich unser interdisziplinäres Team der Herausforderung, Transport- und Logistikprozesse nachhaltig effizienter zu machen.

Unsere Herangehensweise an neue Entwicklungen ist dabei stets geprägt von einer Verbindung aus Innovationskraft, Leidenschaft und unserem langjährigen Know-how. Das BPW Team freut sich darauf, mit Ihnen neue Ideen für Electri-City zu entwickeln.



BPW eTransport Image 2019 18971901 d **conception GmbH**

BPW Bergische Achsen Kommanditgesellschaft

Postfach 1280 · 51656 Wiehl, Deutschland · Telefon +49 (0) 2262 78-0

info@bpw.de · www.bpw.de