

Contrôle total sur le chargement grâce au manomètre de mesure de charge à l'essieu BPW !

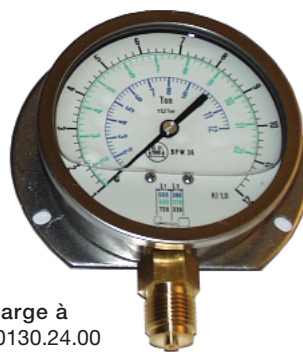
Pour les clients désireux d'avoir un **contrôle total** sur le chargement de leur véhicule, BPW propose un manomètre de mesure de charge à l'essieu qui a déjà **fait ses preuves** avec un nouveau design.

Le manomètre BPW fournit une indication graduée de la charge à l'essieu correspondant à la pression des coussins d'air. Afin de ralentir l'aiguille d'affichage, le manomètre est en partie rempli d'huile silicone. Le chargement du véhicule peut être lu sur l'échelle correspondante en fonction des longueurs du ressort en amont et en aval de l'essieu.

Grâce au manomètre BPW, le client dispose d'un affichage facile et suffisamment précis du statut de chargement. De plus, cet affichage simple lui permet de gagner beaucoup de temps au chargement et au déchargement. Toute pesée supplémentaire des véhicules devient alors inutile.



Manomètre de charge à l'essieu BPW 02.0130.31.00



Manomètre de charge à l'essieu BPW 02.0130.24.00

Ci-après, les cinq modèles de manomètre de mesure de charge à l'essieu BPW disponibles :

Dimensions du coussin	Manomètre de charge à l'essieu	Kit complet
Ø 300 mm	02.0130.31.00	05.880.39.01.0
Ø 360 mm	02.0130.24.00	05.880.34.98.0

Les kits complets se composent du manomètre, des raccords vissés, d'un robinet d'arrêt et du schéma d'installation.