

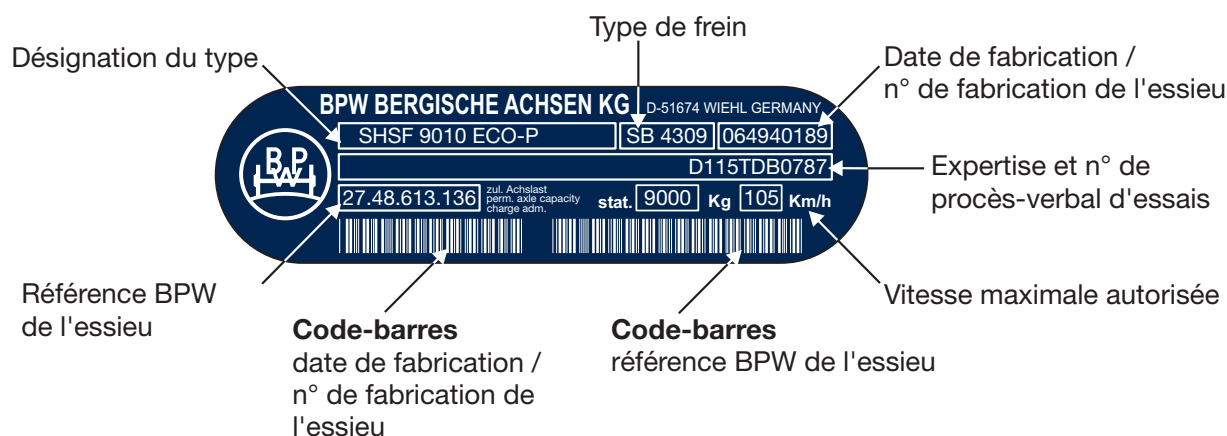
La plaque d'identification BPW désormais avec code-barres !

Les codes-barres sont utilisés dans de nombreuses entreprises pour accélérer, simplifier et sécuriser la saisie des données et permettre l'optimisation des processus, avec à la clé une productivité accrue et une probabilité d'erreur réduite.

Les atouts des codes-barres :

- Les codes-barres autorisent une saisie électronique simple et fiable
- Les systèmes à codes-barres évitent les erreurs liées notamment aux fautes de frappe ou à la mauvaise interprétation de notes manuscrites
- Les codes-barres autorisent une documentation simple et flexible des flux de marchandises

Depuis **novembre 2006**, la plaque d'identification BPW est pourvue d'un code-barres. Le code-barres utilisé répond au format standard Code 39 et peut être lu par n'importe quel scanner de code-barres courant dans l'industrie. Le code-barres de gauche contient la date et le numéro de fabrication de l'essieu (ex. 064940189) tandis que le code-barres de droite contient la référence BPW correspondante (ex. 27.48.613.136).



La plaque d'identification BPW continue à être revêtue d'un film protecteur de peinture. Ce film peut être retiré après application de la peinture. L'inscription est alors de nouveau parfaitement lisible. En outre, la plaque d'identification BPW possède une couche de laminé adhérente qui reste parfaitement en place et fournit une protection permanente optimale pour garantir la surface de la plaque de tout dommage.