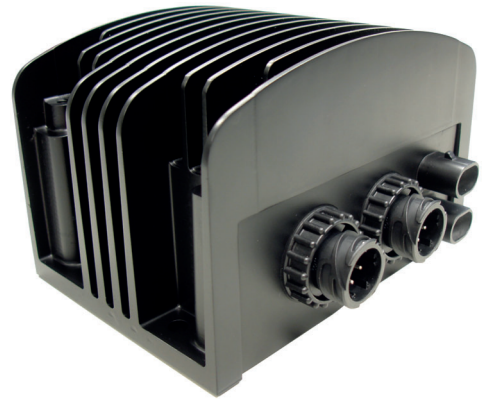




Sichere Funktionskontrolle der Fahrrihtungsanzeiger mit LED-Lichtquellen

Der Ausfall einer Blinkleuchte muss bei Kraftfahrzeugen mit einer Zulassung für den öffentlichen Straßenverkehr optisch oder akustisch im Fahrzeug angezeigt werden. Diese Vorschrift gilt in allen ECE-Staaten. Ein möglicher Ausfall der Blinkleuchte muss daher überwacht werden, auch wenn dadurch der Fahrer nicht von seiner Überprüfungspflicht entbunden wird.

Durch den geringen Leistungsverbrauch einer LED-Lichtquelle kann es bei verschiedenen Zugfahrzeugen zu Problemen mit der Funktionskontrolle kommen. Der geringe Leistungsverbrauch wird als Ausfall der Lichtfunktion gewertet und als Fehlfunktion angezeigt.



LED-Steuerbox von ERMAX

Zur Behebung dieser Problematik wird der Einsatz einer LED-Steuerbox von ERMAX empfohlen. Die Steuerbox erkennt, ob Glühlampen oder LED-Leuchten verwendet werden. Bei Verwendung von LED-Leuchten wird ein Widerstand für Blink- und Stopfunktion eingeschaltet. Sollte der Leistungsverbrauch der LED unter 10 mA abfallen (LED-Leuchte oder Kabelverbindungen sind defekt), wird der Widerstand abgeschaltet und der Fehler wird in der Zugmaschine angezeigt. Bei Verwendung von Glühlampen bleibt die LED-Steuerbox passiv.

Um eine in den ECE-Ländern gesetzeskonforme Ausfallkontrolle der Blinkerleuchten zu gewährleisten, ist es notwendig, eine LED-Steuerbox zu installieren.

Eingänge	Ausgänge	Sachnummer
1 x 15-polige ERMAX Bajonett-Steckdose	2 x 7-polige AMP 1.5 Steckdose für Heckleuchten 4 x 2-polige Superseal Steckdose für Markierungsleuchten	92.0000.1682
2 x 7-polige AMP 1.5 Steckdose	2 x 7-polige AMP 1.5 Steckdose für Heckleuchten 4 x 2-polige Superseal Steckdose für Markierungsleuchten	92.0000.1683
1 x 15-polige ERMAX Bajonett-Steckdose	1 x 15-poliger ERMAX Bajonett-Stecker mit 500 mm Kabel 2 x 2-polige Superseal Steckdose für Markierungsleuchten	92.0000.6789

Die Verwendung von reinen Widerständen, die den Leistungsverbrauch einer Glühlampe simulieren, erfüllen hingegen nicht die gesetzlichen Bestimmungen. Bei einem tatsächlichen Ausfall einer LED-Blinkleuchte wird in diesem Fall kein Fehler im Fahrzeug angezeigt.